

**MONDIALTECH**
Forniture Industriali

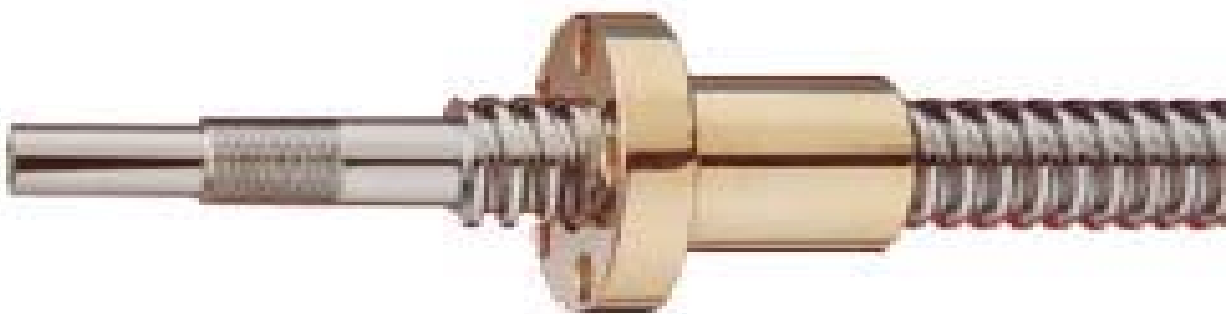
Via Raimondo Dalla Costa 2403
41100 MODENA - ITALY
Tel. +39 059 256090 Fax. +39 059 260883
Codice R.E.A. 354046
Partita IVA E Codice Fiscale: 03061810366
e-Mail: monditecinfo@mondialtech.net
Web: <http://www.mondialtech.net>

Vasto assortimento di Cuscinetti SKF - FAG

LK
Supporti di Qualità

CSC
Cuscinetti Specializzati

MONDIAL
Cuscinetti a Balli



Viti Trapezoidali

Trapezoidal Threaded Rods



MONDIALTECH srl è un'azienda specializzata nelle soluzioni tecniche per l'industria, con personale specializzato e la più ampia varietà di prodotti finalizzati alle diverse applicazioni garantendone la qualità adeguata alla giusta applicazione.

Dalla esperienza del proprio personale operante da diversi anni nel settore siamo in grado di soddisfare le più svariate necessità della clientela proponendo prodotti che per rapporto qualità/prezzo sono unici sul mercato.

MONDIALTECH srl is a company specialized in the technical solution for the industry, with specialistic staff and the widest variety than produced finalizes you to the various application guaranteeing some the quality adapted to the just application. From the just personal experience of operating one from various years in the field we are in a position to satisfying the most varied produced necessities of the customers proposing that for relationship quality/price is only on the market.





MONDIALTECH
Forniture Industriali

Via Raimondo Dalla Costa 240/b
41100 MODENA - ITALY
Tel. +39 059 250090 Fax. +39 059 260083
Codice R.E.A. 354046
Partita IVA E. Codice Fiscale: 03061810366
e-Mail: multicinfo@mondialtech.net
Web: <http://www.mondialtech.net>

Vasto assortimento di Cuscinetti SKF - FAG

LK
Supporto di Qualità

CSC
Cuscinetti Standard

MONDIAL
Cuscinetti a Balli

Grazie a magazzini costantemente riforniti ogni tipologia di prodotto è sempre disponibile in elevata quantità.

Thanks to warehouses constantly resupplied every types of product always available in are elevated amount.





MONDIALTECH
Forniture Industriali

Via Raimondo Dalla Costa 240/b
41100 MODENA - ITALY
Tel. +39 059 256090 Fax. +39 059 260883
Codice R.E.A. 354046
Partita IVA E. Codice Fiscale: 03061810366
e-Mail: monditecinfo@mondialtech.net
Web: <http://www.mondialtech.net>

Vasto assortimento di Cuscinetti SKF - FAG

LK
Pignoni di Qualità

CSC
Cuscinetti Normalizzati

MONDIAL
Cuscinetti a Balli

La qualità è garantita grazie ad accordi con Aziende produttrici certificate ed ai continui e costanti controlli effettuati da nostri tecnici sempre presenti presso i produttori.

The quality is guaranteed thanks to agreements with Companies certifyd manufacturers and to the continous and constant controls it carries out to you from our always present technicians near the producers.





Barre trapezoidali e chiocciole

La **MONDIALTECH** opera da oltre 10 anni con successo nel campo delle lavoraz.meccaniche di precisione.

I nostri punti di forza sono rappresentati dalla flessibilità e dalla rapidità di risposta che offre la nostra Azienda, dall'elevata esperienza maturata negli anni in questo campo e dall'elevato standard di qualità dei nostri prodotti.

Siamo dotati delle più moderne tecnologie presenti in questo settore e, non ultimo per importanza, abbiamo integrato il sistema di qualità ISO.

Qualità:

Tutte le barre trapezoidali e le chiocciole prodotte dalla **MONDIALTECH** sono conformi alla norma ISO 2903 (DIN 103) e sono realizzate con qualità 7e (barre) e 7H (chiocciole).

Errore max sul passo: ≤ 0.08 mm (ogni 10 passi).

Materiali

vedi tabelle seguenti.

Disponibilità:

Tutti i prodotti riportati di seguito sono disponibili a magazzino ed assicuriamo tempi di consegna rapidi.

Per applicazioni speciali e/o a disegno contattare direttamente l'Ufficio Commerciale di **MONDIALTECH**.

Da ricordare

La lubrificazione della vite è di importanza fondamentale per avere un buon funzionamento ed una ridotta usura vite/chiocciola.

Per tale motivo deve essere sempre garantito uno strato pulito di lubrificante fra le parti a contatto.

Trapezoidal screw bars and nuts

The **MONDIALTECH** company has been successfully operating for 10 years in the field of precision processing.

Our points of strength include the flexibility and rapid response characteristic of our company, the extensive experience gained over the years in this field and the high level of quality in our products.

We have the most up-to-date machinery existing in this sector and, last but not least, we have integrated the ISO certified quality system.

**Quality:**

Trapezoidal bars and nuts manufactured by MONDIALTECH are quality 7e (trapezoidal bars) and 7H (nuts) according to ISO 2903 (DIN 103).

Pitch accuracy: ≤ 0.08 mm (each 10 pitches).

Materials:

see following tables.

Availability:

Each item contained in the following tables are early delivery, in any case not more than 20 working days.

For special applications or at drawing contact directly MONDIALTECH Sales Office.

To remember:

The lubrication of the screw is very important to maintain a good working and the long life of the unit.

For this reason It must be always guarantee a clean layer of grease between screw and nut.



Materiale: C20 - EN 10277
Materials: C20 - EN 10277

Codice (code)	filettatura (thread)	Lunghezza (mm) (length)	Peso al mt. Weight for mt. Kg
TPN 10	Tr10x3 DX	6000	0,45
TPN 12	Tr12x3 DX	6000	0,65
TPN 14	Tr14x4 DX	6000	0,89
TPN 16	Tr16x4 DX	6000	1,20
TPN 18	Tr18x4 DX	6000	1,58
TPN 20	Tr20x4 DX	6000	2,01
TPN 22	Tr22x5 DX	6000	2,35
TPN 25	Tr25x5 DX	6000	3,10
TPN 28	Tr28x5 DX	6000	3,75
TPN 30	Tr30x6 DX	6000	4,52
TPN 35	Tr35x6 DX	6000	6,34
TPN 36	Tr36x6 DX	6000	6,71
TPN 40	Tr40x7 DX	6000	8,21
TPN 45	Tr45x8 DX	6000	10,35
TPN 50	Tr50x8 DX	6000	13,05
TPN 55	Tr55x9 DX	6000	15,41
TPN 60	Tr60x9 DX	6000	18,65
TPN 70	Tr70x10 DX	6000	26,05
TPN 80	Tr80x10 DX	6000	34,70

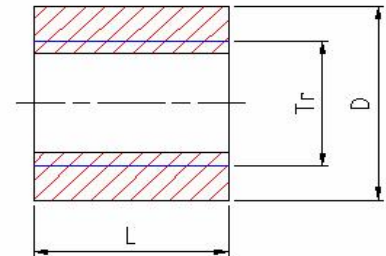
- **a Richiesta con filetto Sinistro**
- **by Request with Left tread**



Materiale: Acciaio AISI 304
Materials: Stainless Steel 304

Codice (code)	filettatura (thread)	Lunghezza (mm) (length)	Peso al mt. Weight for mt. Kg
TPN 10	Tr10x3 DX	6000	0,45
TPN 12	Tr12x3 DX	6000	0,65
TPN 14	Tr14x4 DX	6000	0,89
TPN 16	Tr16x4 DX	6000	1,20
TPN 18	Tr18x4 DX	6000	1,58
TPN 20	Tr20x4 DX	6000	2,01
TPN 22	Tr22x5 DX	6000	2,35
TPN 25	Tr25x5 DX	6000	3,10
TPN 28	Tr28x5 DX	6000	3,75
TPN 30	Tr30x6 DX	6000	4,52
TPN 35	Tr35x6 DX	6000	6,34
TPN 36	Tr36x6 DX	6000	6,71
TPN 40	Tr40x7 DX	6000	8,21
TPN 45	Tr45x8 DX	6000	10,35
TPN 50	Tr50x8 DX	6000	13,05
TPN 55	Tr55x9 DX	6000	15,41
TPN 60	Tr60x9 DX	6000	18,65
TPN 70	Tr70x10 DX	6000	26,05
TPN 80	Tr80x10 DX	6000	34,70

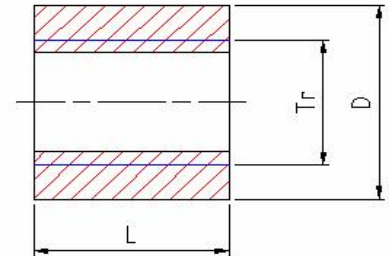
- **a Richiesta con filetto Sinistro**
- **by Request with Left tread**



Materiale: Acciaio 11SMnPb37 (AVP) -EN 10277
Material: Steel 11SMnPb37 – EN 10277

Codice (code)	filettatura (thread)	D (mm)	L (mm)	Peso al mt. Weight for mt. Kg.
TPN 10-A	Tr10x3 DX	20	20	0,050
TPN 12-A	Tr12x3 DX	36	36	0,250
TPN 14-A	Tr14x4 DX	36	36	0,245
TPN 16-A	Tr16x4 DX	36	36	0,230
TPN 18-A	Tr18x4 DX	36	36	0,220
TPN 20-A	Tr20x4 DX	40	40	0,367
TPN 22-A	Tr22x5 DX	40	40	0,285
TPN 25-A	Tr25x5 DX	45	45	0,492
TPN 28-A	Tr28x5 DX	45	45	0,360
TPN 30-A	Tr30x6 DX	50	50	0,520
TPN 35-A	Tr35x6 DX	55	55	0,650
TPN 36-A	Tr36x6 DX	55	55	0,638
TPN 40-A	Tr40x7 DX	60	60	0,800
TPN 45-A	Tr45x8 DX	65	65	0,960
TPN 50-A	Tr50x8 DX	70	70	1,110
TPN 55-A	Tr55x9 DX	80	80	1,760
TPN 60-A	Tr60x9 DX	80	80	1,500
TPN 70-A	Tr70x10 DX	100	100	3,875
TPN 80-A	Tr80x10 DX	120	120	8,080

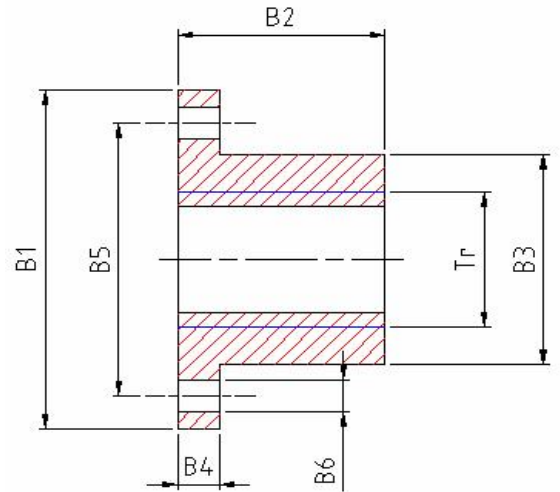
- a Richiesta con filetto Sinistro
- by Request with Left tread



Materiale: Bronzo B14 -UNI 1701
Material: Bronze B14 – UNI 1701

Codice (code)	filettatura (thread)	D (mm)	L (mm)	Peso cad. Weight for each. Kg.
TPN 10-B	Tr10x3 DX	20	20	0,050
TPN 12-B	Tr12x3 DX	36	36	0,250
TPN 14-B	Tr14x4 DX	36	36	0,245
TPN 16-B	Tr16x4 DX	36	36	0,230
TPN 18-B	Tr18x4 DX	36	36	0,220
TPN 20-B	Tr20x4 DX	40	40	0,367
TPN 22-B	Tr22x5 DX	40	40	0,285
TPN 25-B	Tr25x5 DX	45	45	0,492
TPN 28-B	Tr28x5 DX	45	45	0,360
TPN 30-B	Tr30x6 DX	50	50	0,520
TPN 35-B	Tr35x6 DX	55	55	0,650
TPN 36-B	Tr36x6 DX	55	55	0,638
TPN 40-B	Tr40x7 DX	60	60	0,800
TPN 45-B	Tr45x8 DX	65	65	0,960
TPN 50-B	Tr50x8 DX	70	70	1,110
TPN 55-B	Tr55x9 DX	80	80	1,760
TPN 60-B	Tr60x9 DX	80	80	1,500
TPN 70-B	Tr70x10 DX	100	100	3,875
TPN 80-B	Tr80x10 DX	120	120	8,080

- a Richiesta con filetto Sinistro
- by Request with Left tread



Materiale: Bronzo B14 (G-CuSn12) -UNI 1701
Material: Bronze B14 (G-CuSn12) – UNI 1701

Codice	filettatura (thread)	B1 (mm)	B2 (mm)	B3 (mm)	B4 (mm)	B5 (mm)	B6 (mm)	Peso cad. Weight for each. Kg
TPN 10-BF	Tr10x3 DX	37	22	18	8	26	φ 4,5 X 4	0,255
TPN 12-BF	Tr12x3 DX	37	22	18	8	26	φ 4,5 X 4	0,250
TPN 14-BF	Tr14x4 DX	42	25	20	10	30	φ 5,5 X 4	0,245
TPN 16-BF	Tr16x4 DX	45	30	22	10	32	φ 5,5 X 4	0,230
TPN 18-BF	Tr18x4 DX	48	35	25	10	35	φ 5,5 X 4	0,220
TPN 20-BF	Tr20x4 DX	52	40	30	10	40	φ 5,5 X 5	0,300
TPN 22-BF	Tr22x5 DX	52	40	30	10	40	φ 5,5 X 5	0,285
TPN 25-BF	Tr25x5 DX	62	45	35	12	48	φ 6,5 X 5	0,400
TPN 28-BF	Tr28x5 DX	68	50	40	12	53	φ 6,5 X 5	0,360
TPN 30-BF	Tr30x6 DX	68	50	40	12	53	φ 6,5 X 5	0,520
TPN 35-BF	Tr35x6 DX	78	60	50	12	63	φ 6,5 X 6	0,650
TPN 36-BF	Tr36x6 DX	78	60	50	12	63	φ 6,5 X 6	0,635
TPN 40-BF	Tr40x7 DX	84	65	55	12	68	φ 6,5 X 6	0,800
TPN 45-BF	Tr45x8 DX	90	65	55	15	72	φ 8,5 X 6	0,960
TPN 50-BF	Tr50x8 DX	100	80	65	18	80	φ 8,5 X 6	1,110
TPN 55-BF	Tr55x9 DX	120	80	70	18	95	φ 10,5 X 6	1,760
TPN 60-BF	Tr60x9 DX	120	100	75	18	95	φ 10,5 X 6	1,500

- a Richiesta con filetto Sinistro
- by Request with Left tread