

**MONDIALTECH**  
Forniture Industriali

Via Raimondo Dalla Costa 2403  
41100 MODENA - ITALY  
Tel. +39 059 256090 Fax: +39 059 260883  
Codice R.E.A. 354046  
Partita IVA E Codice Fiscale: 03061810366  
e-Mail: [monditecinfo@mondialtech.net](mailto:monditecinfo@mondialtech.net)  
Web: <http://www.mondialtech.net>

**LK**  
Pignoni & Qualità

**CSC**  
Cuscinetti Standard

**MONDIAL**  
Cuscinetti a Sfera

Vasto assortimento di Cuscinetti SKF - FAG



## **Motori Elettrici**

## **Electrical Motors**



**MONDIALTECH srl** è un'azienda specializzata nelle soluzioni tecniche per l'industria, con personale specializzato e la più ampia varietà di prodotti finalizzati alle diverse applicazioni garantendone la qualità adeguata alla giusta applicazione.

Dalla esperienza del proprio personale operante da diversi anni nel settore siamo in grado di soddisfare le più svariate necessità della clientela proponendo prodotti che per rapporto qualità/prezzo sono unici sul mercato.

**MONDIALTECH srl** is a company specialized in the technical solution for the industry, with specialistic staff and the widest variety than produced finalizes you to the various application guaranteeing some the quality adapted to the just application. From the just personal experience of operating one from various years in the field we are in a position to satisfying the most varied produced necessities of the customers proposing that for relationship quality/price is only on the market.





**MONDIALTECH**  
Forniture Industriali

Via Raimondo Dalla Costa 240/b  
41100 MODENA - ITALY  
Tel. +39 059 250090 Fax. +39 059 260083  
Codice R.E.A. 354046  
Partita IVA E. Codice Fiscale: 03061810366  
e-Mail: [multicinfo@mondialtech.net](mailto:multicinfo@mondialtech.net)  
Web: <http://www.mondialtech.net>

Vasto assortimento di Cuscinetti SKF - FAG

**LK**  
Supporti di Qualità

**CSC**  
Cuscinetti Standard

**MONDIAL**  
Cuscinetti a Balli

Grazie a magazzini costantemente riforniti ogni tipologia di prodotto è sempre disponibile in elevata quantità.

Thanks to warehouses constantly resupplied every types of product always available in are elevated amount.





La qualità è garantita grazie ad accordi con Aziende produttrici certificate ed ai continui e costanti controlli effettuati da nostri tecnici sempre presenti presso i produttori.

The quality is guaranteed thanks to agreements with Companies certified manufacturers and to the continuous and constant controls it carries out to you from our always present technicians near the producers.





## Prodotti

## Products

### CARATTERISTICHE GENERALI

I nostri motori appartengono alla classe di efficienza "2"

I motori della **Mondialtech** sono costruiti in lega d'alluminio dalla grandezza 56 alla grandezza 132 e in ghisa dalla grandezza 160 alla grandezza 355. A richiesta sono fornibili motori in ghisa per grandezze inferiori fino alla 80.

Il grado minimo di protezione dei motori è IP55, a richiesta sono fornibili più alti gradi di protezione a seconda dell'impiego voluto.

La scatola morsetti è situata in alto per i motori standard, a richiesta è possibile fornire i motori con posizione della morsetti laterale destra o sinistra.

I motori **Mondialtech** possono essere avvolti fino ad una tensione di 600V a triangolo con frequenza di 50 o 60Hz.

La tolleranza delle tensioni è di +/- 10%. Differenze maggiori di tolleranza potrebbero causare un surriscaldamento dell'avvolgimento.

Le tensioni standard dei nostri motori sono le seguenti: V400 HZ50, V415 HZ50, V440 HZ60, V460 HZ60 V480 HZ60.

In generale i motori sono a V230/400 fino alla potenza di 3KW; dalla potenza di 3KW fino alla potenza di 22KW sono disponibili motori sia a V230/400 che a V400/690; dalla potenza di 22KW in su la gamma include solo motori a V400/690.

I motori della nostra gamma hanno un grado di isolamento classe F, a richiesta sono fornibili motori con avvolgimento in classe H. Ogni avvolgimento è impregnato con vernici termoindurenti ed è protetto contro l'umidità e il calore.

Le potenze sono indicate per un servizio continuo S1 a tensione e frequenza nominali, ad una altitudine di 1000m e ad una temperatura di 40°C.

I nostri motori hanno un bassissimo livello di vibrazione grazie alla precisione della bilanciatura dei rotori e delle ventole di

### GENERAL CHARACTERISTICS

Our motors belong to efficiency class "2"

**Mondialtech** motors have aluminium frame from size 56 to size 132 and cast-iron frame from size 160 to size 355. On request can be supply cast iron motors from size 80 to size 132.

The minimum degree of protection is IP55, on request are available higher ratings when motors are mounting in a nonstandard position.

Terminal box is positioned on the top of the frame, on request it's possible to supply motors with terminal box on the right side or on the left side.

**Mondialtech** motors can be wound at a voltage of 600 volts delta and a frequency of 50 or 60 Hz.

Voltage tolerance is +/- 10%. Voltages beyond these limits will cause a high winding temperature rise.

Standard voltages of our range are: V400 HZ50, V415 HZ50, V440 HZ60, V460 HZ60, V480 HZ60.

In general motors are at V230/400 until the output power of 3KW; from output power of 3KW to power 22KW motors can be both V230/400 and V400/690; up 22KW motors can be only V400/690.

Our motors have class F insulation, class H is available on request. Only high quality polyester covered copper winding wire is used in conjunction with inorganic high temperature polyester varnish.

Output power are indicated to a continuous duty S1 with rated voltage and frequency, at an altitude of 1000 meters and at a temperature of 40°C.

Our motors have a very low vibration level due to high precision balancing of the rotors and of cooling fans. Most of



raffreddamento. La maggior parte di essi ha una vibrazione inferiore a 1mm/sec.

them have vibration levels of less than 1 mm/sec.

Tutti i motori sono costruiti per garantire un'alta efficienza, un bassissimo surriscaldamento e un tempo di impiego lungo ed economico.

Motors are designed for high efficiency and low temperature rise giving a long economical service life.

I livelli di rumorosità (pressione del suono alla distanza di 1 metro) sono conformi alle norme vigenti e sono generalmente al disotto degli 80 Db per i motori di media grandezza e al disotto degli 85 Db per motorifino alle grandezze maggiori.

Standard noise level (sound pressure at 1 meter) are well within the requirements of most standard, and are generally below 80 dB for small motors and 85 dB for large motors.

Le ventole di raffreddamento sono costruite in materiale termoplastico fino alla grandezza 250, pre le grandezze superiori viene adottata una ventola in alluminio.

Fans are made of thermoplastic material up to size 250, formotors up to size 355 are adopted aluminium fans.

I nostri motori sono equipaggiati con cuscinetti di primarie marche quali SKF o CSC. Gli ingrassatori sono previsti dalla grandezza 280 in su, ma a richiesta possono essere montati fino alla grandezza 160.

Our motors are equipped with high quality bearings suchas SKF or CSC. The motors are equipped with a greaser from size 280 butare available on request also from size 160.

Tutti i motori sono costruiti per girare in entrambi i sensi di rotazione.

All motors are designed to run in either directions.

Gli alberi rotorici sono costruiti con acciaio di alta qualità.

Shaft are made from high quality carbon steel.

I motori della nostra gamma possono essere forniti di un sistema di ventilazione forzata per funzionamento con inverter.

Our range motors can be supplied with forced ventilation system for inveter applications.

L'applicazione di tettucci parapioggia può essere prevista nel caso in cui l'impiego del motore in posizione verticale lo richieda.

Rainhoods are available for motors mounted shaft downand in onerus conditions.

A richiesta sono fornibili avvolgimenti con pastiglie termiche o PTC.

On request thermostats can be supplied as an option.

Scaldiglie anticondensa possono essere inserite sull'avvolgimento e sono raccomandate per protezioni anche superiori a IP55.

Anticondensation heaters can be fitted as an option to all motors and are recommended for IP56 and IP66 degree of protection.

Qualsiasi particolarità non elencata può su richiesta essere assecondata, quali flange speciali, avvolgimenti a 2 o 3 polarità, doppie estremità d'albero, o pro-lungamenti d'albero a disegno.

Non standard flanges, double shaft extensions, non standard shaft sizes, 2 or 3 speed motors are in anyway supplying.



**Segue un elenco di documenti relativi alle caratteristiche dei motori:**

**dati elettrici motore trifase 2 poli**

**dati elettrici motore trifase 4 poli**

**dati elettrici motore trifase 6 poli**

**dati elettrici motore trifase 8 poli**

**dati elettrici motore monofase 2 poli**

**dati elettrici motore monofase 4 poli**

**dimensioni motore trifase e monofase B3**

**dimensioni motore trifase e monofase B5**

**dimensioni motore trifase e monofase B14**

**dimensioni motore trifase e monofase B3+B5**

**dimensioni motore trifase e monofase B3+B14**

**dati elettrici motore autofrenanti 2 poli**

**dati elettrici motore autofrenanti 4 poli**

**dati elettrici motore autofrenanti 6 poli**

**dati elettrici motore autofrenanti 8 poli**

**dimensioni motore autofrenanti B3**

**dimensioni motore autofrenanti B5**

**dimensioni motore autofrenanti B14**

**parti di ricambio motori autofrenanti 1**

**parti di ricambio motori autofrenanti 2**

**Cuscinetti e anelli di tenuta**

**Schemi di collegamento**

**Posizioni di montaggio**

**Rumorosità**

**Vibrazione**

**Curve di efficienza**



## DATI ELETTRICI MOTORI TRIFASE V400 HZ50

### TECHNICAL DATA THREE-PHASE MOTORS V400 HZ50

POTENZA OUTPUT	TIPO TYPE	VELOCITA' SPEED	CORRENTE CURRENT	RENDIMENTO EFFICIENCY	FATTORE DI POTENZA POWER FACTOR	CORRENTE DI SPUNTO STARTING CURRENT	COPPIA DI SPUNTO STARTING TORQUE	COPPIA MASSIMA MAXIMUM TORQUE	MOMENTO D'INERZIA TORQUE OF INERTIA	PESO MASS
P2	-	n	Ir	$\eta$	$\cos \varphi$	Is/Ir	Ms/Mr	Mmax/MR	J	m
<i>KW HP</i>	-	<i>RPM</i>	<i>A</i>	<i>%</i>	-	-	-	-	<i>Kgm</i>	<i>Kg</i>

#### 2 POLI

0,09 0,12	<b>T56A-2</b>	2850	0,26	63	0,79	4,4	2	2,7	0,000095	2,8
0,12 0,16	<b>T56B-2</b>	2830	0,37	64	0,74	4	2,3	2,5	0,000095	2,8
0,18 0,25	<b>T63A-2</b>	2770	0,49	64	0,81	3,9	2,1	2,4	0,000141	3,8
0,25 0,33	<b>T63B-2</b>	2770	0,67	69	0,78	4,1	2,25	2,5	0,000188	4,2
0,37 0,50	<b>AIS71A-2</b>	2760	0,87	72	0,86	5	2,2	2,2	0,00073	4,9
0,55 0,75	<b>AIS71B-2</b>	2760	1,25	75	0,85	5	2,2	2,2	0,00092	5,6
0,75 1,00	<b>AIS80A-2</b>	2820	1,66	78,5	0,83	6	2,1	2,2	0,00095	8,9
1,1 1,5	<b>AIS80B-2</b>	2800	2,42	79	0,83	6	2,1	2,2	0,0011	9,7
1,5 2,0	<b>AIS90S-2</b>	2850	3,15	82,5	0,85	7	3	3,4	0,0018	14
2,2 3,0	<b>AIS90L-2</b>	2850	4,4	83,5	0,87	7	3	3	0,0021	16
3,0 4,0	<b>AIS100L-2</b>	2850	5,8	84,5	0,88	7	2	2,2	0,0036	26
4,0 5,5	<b>AIS100LB-2</b>	2850	7,6	87	0,88	7,5	2	2,2	0,0058	27
4,0 5,5	<b>AIS112M-2</b>	2850	7,6	87	0,88	7,5	2	2,2	0,0059	29,8
5,5 7,5	<b>AIS112L-2</b>	2850	10,3	88	0,88	7,5	2,1	2,4	0,01	35,2
5,5 7,5	<b>AIS132SA-2</b>	2895	11	86	0,89	6,5	2,4	3	0,0155	43
7,5 10,0	<b>AIS132SB-2</b>	2895	15	87	0,89	7	2,5	3,2	0,0185	49
9,2 12,5	<b>Y2-132MA-2</b>	2900	16,8	88	0,88	7	2,5	3,2	0,0255	54
11 15,0	<b>Y2-132MB-2</b>	2900	20	88	0,9	7	2,1	3,1	0,028	63
11 15,0	<b>Y2-160MA-2</b>	2930	20,2	88,4	0,89	6,8	2	3,3	0,038	125
15 20	<b>Y2-160MB-2</b>	2930	27,3	89	0,89	7,5	2	3,2	0,047	135
18,5 25	<b>Y2-160L-2</b>	2930	33	90	0,9	7,5	2	3,2	0,055	153
22 30	<b>Y2-180M-2</b>	2940	39	90	0,9	7,5	2,1	3,5	0,075	175
30 40	<b>Y2-200LA-2</b>	2940	53	91,1	0,9	7	2,3	3,6	0,124	265
37 50	<b>Y2-200LB-2</b>	2950	64,5	92	0,9	7,5	2,3	3,2	0,139	285
45 60	<b>Y2-225M-2</b>	2950	77,3	92,3	0,91	7,5	2,4	3,3	0,233	336
55 75	<b>Y2-250M-2</b>	2960	95,4	92,5	0,9	7,5	2,3	4	0,312	430
75 100	<b>Y2-280S-2</b>	2970	129	93,4	0,9	7,5	2,6	4	0,412	535





## DATI ELETTRICI MOTORI TRIFASE V400 HZ50

### TECHNICAL DATA THREE-PHASE MOTORS V400 HZ50

POTENZA OUTPUT	TIPO TYPE	VELOCITA' SPEED	CORRENTE CURRENT	RENDIMENTO EFFICIENCY	FATTORE DI POTENZA POWER FACTOR	CORRENTE DI SPUNTO STARTING CURRENT	COPPIA DI SPUNTO STARTING TORQUE	COPPIA MASSIMA MAXIMUM TORQUE	MOMENTO D'INERZIA TORQUE OF INERTIA	PESO MASS
P2	-	n	I <sub>r</sub>	η	cos φ	I <sub>s</sub> /I <sub>r</sub>	M <sub>s</sub> /M <sub>r</sub>	M <sub>max</sub> /M <sub>R</sub>	J	m
<i>KW HP</i>	-	<i>RPM</i>	<i>A</i>	<i>%</i>	-	-	-	-	<i>Kgm</i>	<i>Kg</i>
90 125	<b>Y2-280M-2</b>	2970	153	93,5	0,91	7,5	2,7	4	0,675	577
110 150	<b>Y2-315S-2</b>	2975	185	94,1	0,91	8	3	4	1,18	1100
132 180	<b>Y2-315M-2</b>	2975	219	94,5	0,92	8,5	2,5	3	1,55	1150
160 220	<b>Y2-315LA-2</b>	2975	265	94,6	0,91	7,5	2,2	3,8	1,76	1195
200 270	<b>Y2-315LB-2</b>	2975	331	94,8	0,92	7,5	2,2	3,8	2,02	1255
250 315	<b>Y2-355M-2</b>	2985	446	95,1	0,85	7,5	2,3	3,7	3,56	1920
315 430	<b>Y2-355L-2</b>	2985	553	95,6	0,86	7,4	2,2	3,8	4,15	2060



## DATI ELETTRICI MOTORI TRIFASE V400 HZ50

### TECHNICAL DATA THREE-PHASE MOTORS V400 HZ50

POTENZA OUTPUT	TIPO TYPE	VELOCITA' SPEED	CORRENTE CURRENT	RENDIMENTO EFFICIENCY	FATTORE DI POTENZA POWER FACTOR	CORRENTE DI SPUNTO STARTING CURRENT	COPPIA DI SPUNTO STARTING TORQUE	COPPIA MASSIMA MAXIMUM TORQUE	MOMENTO D'INERZIA TORQUE OF INERTIA	PESO MASS
P2	-	n	I <sub>r</sub>	η	cos φ	I <sub>s</sub> /I <sub>r</sub>	M <sub>s</sub> /M <sub>r</sub>	M <sub>max</sub> /M <sub>R</sub>	J	m
<i>KW HP</i>	-	<i>RPM</i>	<i>A</i>	<i>%</i>	-	-	-	-	<i>Kgm</i>	<i>Kg</i>

#### 4 POLI

0,06 0,09	<b>T56A-4</b>	1400	0,25	54	0,64	3	2,1	2,4	0,000155	2,5
0,09 0,12	<b>T56B-4</b>	1380	0,37	56	0,63	2,9	2,4	2,5	0,000199	2,9
0,12 0,16	<b>T63A-4</b>	1340	0,42	59	0,7	3	2	2,1	0,000177	3,7
0,18 0,25	<b>T63B-4</b>	1320	0,58	62	0,72	3	2	2	0,000231	4,1
0,25 0,33	<b>AIS71A-4</b>	1370	0,8	68	0,67	5	2,3	2,2	0,0011	5
0,37 0,50	<b>AIS71B-4</b>	1370	1,13	68	0,7	5	2,3	2,2	0,0014	5,7
0,55 0,75	<b>T71C-4</b>	1360	1,75	69	0,66	3,5	2,2	2,3	0,0012	7,3
0,55 0,75	<b>AIS80A-4</b>	1400	1,53	71	0,73	5	2,3	2,4	0,0013	8,3
0,75 1,00	<b>AIS80B-4</b>	1400	1,8	75	0,8	5	2,5	2,6	0,0015	9,6
1,1 1,5	<b>AIS90S-4</b>	1410	2,6	75,5	0,81	6	2,5	2,6	0,0034	12,2
1,5 2,0	<b>AIS90L-4</b>	1410	3,4	78,5	0,84	6	2,5	2,6	0,0036	15,4
2,2 3,0	<b>T90LB-4</b>	1400	5,1	79	0,82	5,6	2,2	2,6	0,00503	17
2,2 3,0	<b>AIS100LA-4</b>	1420	4,84	81	0,81	6,5	2,2	2,4	0,0053	24,6
3,0 4,0	<b>AIS100LB-4</b>	1420	6,3	82	0,84	7	2,2	2,6	0,0058	26,6
4,0 5,5	<b>AIS112M-4</b>	1410	8,1	85	0,84	6	2,1	2,4	0,0105	33,6
5,5 7,5	<b>AIS112N-4</b>	1410	12,1	82	0,8	6	2,2	2,6	0,013	34,5
5,5 7,5	<b>AIS132S-4</b>	1450	11,3	87	0,85	7	2,4	3	0,0229	45
7,5 10,0	<b>AIS132M-4</b>	1455	15,6	88	0,83	7	2,8	3,2	0,0277	52
9,2 12,5	<b>Y2-132MA-4</b>	1425	17,4	88	0,87	6,5	2,7	3,2	0,0409	60
11 15,0	<b>Y2-132MB-4</b>	1460	22	89	0,86	7	2,7	3,1	0,0588	64
11 15,0	<b>Y2-160M-4</b>	1445	21,3	88,7	0,84	6,5	1,8	2,8	0,075	125
15 20	<b>Y2-160L-4</b>	1455	28,6	90	0,84	7	1,9	2,9	0,092	147
18,5 25	<b>Y2-180M-4</b>	1470	34,3	90	0,86	7	1,9	2,9	0,139	170
22 30	<b>Y2-180L-4</b>	1470	39,7	91	0,88	7	2,1	2,8	0,158	185
30 40	<b>Y2-200L-4</b>	1470	53,5	92	0,88	7	2,3	3,2	0,262	285
37 50	<b>Y2-225S-4</b>	1475	67	92	0,87	7,5	2,2	3,5	0,406	338



## DATI ELETTRICI MOTORI TRIFASE V400 HZ50

### TECHNICAL DATA THREE-PHASE MOTORS V400 HZ50

POTENZA OUTPUT	TIPO TYPE	VELOCITA' SPEED	CORRENTE CURRENT	RENDIMENTO EFFICIENCY	FATTORE DI POTENZA POWER FACTOR	CORRENTE DI SPUNTO STARTING CURRENT	COPPIA DI SPUNTO STARTING TORQUE	COPPIA MASSIMA MAXIMUM TORQUE	MOMENTO D'INERZIA TORQUE OF INERTIA	PESO MASS
P2	-	n	Ir	$\eta$	$\cos \varphi$	Is/Ir	Ms/Mr	Mmax/MR	J	m
<i>KW HP</i>	-	<i>RPM</i>	<i>A</i>	<i>%</i>	-	-	-	-	<i>Kgm</i>	<i>Kg</i>
45 60	<b>Y2-225M-4</b>	1475	81	92,4	0,87	7	2,2	3,2	0,469	358
55 75	<b>Y2-250M-4</b>	1475	98	92,8	0,87	7,5	2,6	3,4	0,66	450
75 100	<b>Y2-280S-4</b>	1480	132	93,5	0,88	7	2,5	3,2	1,12	563
90 125	<b>Y2-280M-4</b>	1480	155	94	0,89	7	2,5	3,2	1,46	635
110 150	<b>Y2-315S-4</b>	1485	191	94,4	0,88	7	2,7	3,3	3,11	1125
132 180	<b>Y2-315M-4</b>	1485	231	94,6	0,87	7	2,5	2,7	3,29	1175
160 220	<b>Y2-315LA-4</b>	1485	281	95,5	0,86	7	2,5	2,7	3,79	1240
200 270	<b>Y2-315LB-4</b>	1485	342	96	0,88	7	2,6	2,7	4,49	1340
250 315	<b>Y2-355M-4</b>	1485	422	95	0,9	7	2,6	2,7	5,67	2020
315 430	<b>Y2-355L-4</b>	1485	523	95,5	0,91	7	2,5	2,6	6,66	2180



## DATI ELETTRICI MOTORI TRIFASE V400 HZ50

### TECHNICAL DATA THREE-PHASE MOTORS V400 HZ50

POTENZA OUTPUT	TIPO TYPE	VELOCITA' SPEED	CORRENTE CURRENT	RENDIMENTO EFFICIENCY	FATTORE DI POTENZA POWER FACTOR	CORRENTE DI SPUNTO STARTING CURRENT	COPPIA DI SPUNTO STARTING TORQUE	COPPIA MASSIMA MAXIMUM TORQUE	MOMENTO D'INERZIA TORQUE OF INERTIA	PESO MASS
P2	-	n	Ir	$\eta$	$\cos \varphi$	Is/Ir	Ms/Mr	Mmax/MR	J	m
<i>KW HP</i>	-	<i>RPM</i>	<i>A</i>	<i>%</i>	-	-	-	-	<i>Kgm</i>	<i>Kg</i>

#### 6 POLI

0,12	0,16	<b>T63B-6</b>	880	0,6	56	0,6	3,5	2	2,1	0,0011	4,2
0,18	0,25	<b>AIS71A-6</b>	885	0,75	56	0,62	3,7	2	2,2	0,002	4,5
0,25	0,33	<b>AIS71B-6</b>	885	1	59	0,62	3,7	2	2,2	0,0021	5,4
0,37	0,50	<b>AIS80A-6</b>	915	1,25	65	0,66	4,5	2	2,2	0,0023	8,6
0,55	0,75	<b>AIS80B-6</b>	915	1,65	68,5	0,7	4,5	2	2,2	0,0025	10,1
0,75	1,00	<b>AIS90S-6</b>	920	2,1	70,5	0,72	4,5	2,2	2,3	0,0034	13,3
1,1	1,5	<b>AIS90L-6</b>	920	2,9	74,5	0,74	4	2,3	2,4	0,0049	16,5
1,5	2,0	<b>AIS100L-6</b>	925	4	76	0,72	6	2	2,2	0,0071	25,8
2,2	3,0	<b>AIS112M-6</b>	945	5,3	81	0,74	6	1,9	2,1	0,0123	30,9
3,0	4,0	<b>AIS132S-6</b>	960	7	83	0,79	5,9	2,2	2,6	0,0252	41
4,0	5,5	<b>AIS132MA-6</b>	960	9	84	0,8	6	2,2	2,6	0,0368	50
5,5	7,5	<b>AIS132MB-6</b>	950	12,2	83	0,82	5	2,2	2,5	0,0434	56
7,5	10,0	<b>Y2-160M-6</b>	965	16,1	87,5	0,77	6	2	2,8	0,088	122
11	15,0	<b>Y2-160L-6</b>	965	23	88,4	0,78	6,5	2,2	2,9	0,115	147
15	20	<b>Y2-180L-6</b>	970	30,2	88,6	0,81	7	2,3	3	0,207	180
18,5	25	<b>Y2-200LA-6</b>	975	36,2	90	0,82	5,5	1,8	2,7	0,315	260
22	30	<b>Y2-200LB-6</b>	975	42	90	0,84	6	2	2,5	0,35	270
30	40	<b>Y2-225M-6</b>	980	56,3	91,5	0,84	6,5	2	2,7	0,547	330
37	50	<b>Y2-250M-6</b>	980	66,7	92,1	0,87	6,5	2	2,7	0,835	425
45	60	<b>Y2-280S-6</b>	985	81	92	0,87	6	2,4	2,5	1,4	520
55	75	<b>Y2-280M-6</b>	985	99	92,6	0,87	5,5	2,7	2,8	1,65	570
75	100	<b>Y2-315S-6</b>	985	135	94,2	0,85	7,5	2	3,2	4,1	1070
90	125	<b>Y2-315M-6</b>	985	162	94,4	0,85	7,5	2	3,2	4,28	1120
110	150	<b>Y2-315LA-6</b>	985	198	94,3	0,85	7	1,4	2,7	5,45	1200
132	180	<b>Y2-315LB-6</b>	990	232	94,5	0,87	7	1,5	2,8	6,12	1290
160	220	<b>Y2-355MA-6</b>	990	276	95	0,88	7	1,4	2,7	8,85	1940



## DATI ELETTRICI MOTORI TRIFASE V400 HZ50

### TECHNICAL DATA THREE-PHASE MOTORS V400 HZ50

POTENZA OUTPUT	TIPO TYPE	VELOCITA' SPEED	CORRENTE CURRENT	RENDIMENTO EFFICIENCY	FATTORE DI POTENZA POWER FACTOR	CORRENTE DI SPUNTO STARTING CURRENT	COPPIA DI SPUNTO STARTING TORQUE	COPPIA MASSIMA MAXIMUM TORQUE	MOMENTO D'INERZIA TORQUE OF INERTIA	PESO MASS
P2	-	n	Ir	$\eta$	$\cos \varphi$	Is/Ir	Ms/Mr	Mmax/MR	J	m
<i>KW HP</i>	-	<i>RPM</i>	<i>A</i>	<i>%</i>	-	-	-	-	<i>Kgm</i>	<i>Kg</i>
200 270	<b>Y2-355MB-6</b>	990	342	96	0,88	7	1,4	2,7	9,55	2040
250 315	<b>Y2-355L-6</b>	990	422	96	0,89	7	1,5	2,7	10,63	2220



## DATI ELETTRICI MOTORI TRIFASE V400 HZ50

### TECHNICAL DATA THREE-PHASE MOTORS V400 HZ50

POTENZA OUTPUT	TIPO TYPE	VELOCITA' SPEED	CORRENTE CURRENT	RENDIMENTO EFFICIENCY	FATTORE DI POTENZA POWER FACTOR	CORRENTE DI SPUNTO STARTING CURRENT	COPPIA DI SPUNTO STARTING TORQUE	COPPIA MASSIMA MAXIMUM TORQUE	MOMENTO D'INERZIA TORQUE OF INERTIA	PESO MASS
P2	-	n	Ir	$\eta$	$\cos \varphi$	Is/Ir	Ms/Mr	Mmax/MR	J	m
KW HP	-	RPM	A	%	-	-	-	-	Kgm	Kg

### 8 POLI

0,12 0,16	<b>T71B-8</b>	660	0,78	39,5	0,57	1,9	1,6	1,9	0,00108	6
0,18 0,25	<b>T80A-8</b>	700	0,95	48	0,58	2,3	1,7	2,1	0,00194	8
0,25 0,33	<b>T80B-8</b>	700	1,25	53	0,56	2,4	2	2,3	0,00221	9,2
0,37 0,50	<b>AIS90S-8</b>	690	1,3	63	0,63	4	2,2	2,3	0,0038	13,3
0,55 0,75	<b>AIS90L-8</b>	690	1,7	68	0,63	4	2,3	2,4	0,005	16,4
0,75 1,00	<b>AIS100LA-8</b>	705	1,99	75	0,73	4	1,4	2	0,0093	23,4
1,1 1,5	<b>AIS100LB-8</b>	700	2,86	77	0,72	3,5	1,4	2	0,01	25,2
1,5 2,0	<b>AIS112M-8</b>	700	3,76	76	0,76	3,7	1,6	2	0,012	30,4
2,2 3,0	<b>Y2-132S-8</b>	705	5,6	75	0,75	4	1,7	2,3	0,053	46
3,0 4,0	<b>Y2-132M-8</b>	700	7,4	78	0,75	4	1,7	2,3	0,0625	53
4,0 5,5	<b>Y2-160MA-8</b>	720	9,6	81,4	0,74	4,8	1,8	2,2	0,075	110
5,5 7,5	<b>Y2-160MB-8</b>	720	12,5	85,5	0,74	4,8	1,8	2,2	0,093	120
7,5 10,0	<b>Y2-160L-8</b>	720	16,7	86,6	0,75	5,5	1,8	2,4	0,125	145
11 15,0	<b>Y2-180L-8</b>	720	24	87	0,76	5,5	1,8	2,4	0,203	170
15 20	<b>Y2-200L-8</b>	730	32	89	0,76	5,7	2	2,5	0,34	265
18,5 25	<b>Y2-225S-8</b>	730	39,7	89,7	0,75	5,8	2,1	2,5	0,49	315
22 30	<b>Y2-225M-8</b>	730	45	90,3	0,78	6	2	2,5	0,547	325
30 40	<b>Y2-250M-8</b>	730	60,7	90,3	0,79	6	2	3	0,83	430
37 50	<b>Y2-280S-8</b>	740	73,4	91	0,8	5,5	1,7	2,5	1,4	520
45 60	<b>Y2-280M-8</b>	740	87,6	91,5	0,81	4	1,7	2	1,65	575
55 75	<b>Y2-315S-8</b>	740	105	93,3	0,81	6,5	1,9	3	4,8	1040
75 100	<b>Y2-315M-8</b>	740	141	93,5	0,82	6,3	1,8	2,8	5,58	1150
90 125	<b>Y2-315LA-8</b>	740	169	93,7	0,82	6	1,8	2,5	6,37	1235
110 150	<b>Y2-315LB-8</b>	740	206	94	0,82	6	1,8	2,5	7,23	1325
132 180	<b>Y2-355MA-8</b>	745	242	94,8	0,83	6	1,9	2,4	10,55	1960
160 220	<b>Y2-355MB-8</b>	745	293	95	0,83	5,9	2	2,3	11,73	2020



## DATI ELETTRICI MOTORI TRIFASE V400 HZ50

### TECHNICAL DATA THREE-PHASE MOTORS V400 HZ50

POTENZA OUTPUT	TIPO TYPE	VELOCITA' SPEED	CORRENTE CURRENT	RENDIMENTO EFFICIENCY	FATTORE DI POTENZA POWER FACTOR	CORRENTE DI SPUNTO STARTING CURRENT	COPPIA DI SPUNTO STARTING TORQUE	COPPIA MASSIMA MAXIMUM TORQUE	MOMENTO D'INERZIA TORQUE OF INERTIA	PESO MASS
P2	-	n	Ir	$\eta$	$\cos \varphi$	Is/Ir	Ms/Mr	Mmax/MR	J	m
<i>KW HP</i>	-	<i>RPM</i>	<i>A</i>	<i>%</i>	-	-	-	-	<i>Kgm</i>	<i>Kg</i>
200 270	<b>Y2-355L-8</b>	745	356	95,5	0,85	6	1,9	2,3	12,85	2190

Is - corrente di spunto

Ir- corrente a pieno carico

Mr- coppia a pieno carico

Ms- coppia di spunto

Mmax - coppia massima

*starting current*

*at rated load*

*torque at rated load*

*starting torque*

*maximum running torque*



**DATI ELETTRICI MOTORI MONOFASE SERIE ER, ERR V230 HZ50**  
**TECHNICAL DATA SINGLE PHASE MOTORS SERIES ER, ERR V230 HZ50**

POTENZA OUTPUT	TIPO TYPE	VELOCITA' SPEED	CORRENTE CURRENT	RENDIMENTO EFFICIENCY	FATTORE DI POTENZA POWER FACTOR	CORRENTE DI SPUNTO STARTING CURRENT	COPPI DI SPUNTO STARTING TORQUE	COPPIA MASSIMA MAXIMUM TORQUE	CONDENSATORE CAPACITOR	MOMENTO D'INERZIA TORQUE OF INERTIA	PESO MASS
P2	-	n	Ir	$\eta$	cos $\varphi$	Is/Ir	Ms/Mr	Mmax/MR	DB	J	m
KW HP	-	RPM	A	%	-	-	-	-	$\mu F$	Kgm	Kg

□

**2 POLI**

0,09 0,12	<b>ER56B-2</b>	2870	0,76	55	0,93	4	0,56	2,3	4	0,000095	2,8
0,12 0,16	<b>ER56C-2</b>	2870	0,94	62	0,9	4,2	0,48	2,4	4	0,000111	3,1
0,18 0,25	<b>ER63B-2</b>	2780	1,43	60	0,91	2,9	0,46	1,7	6	0,000188	3,7
0,25 0,33	<b>ER63C-2</b>	2800	1,9	60	0,95	2,9	0,4	1,7	8	0,000244	4,1
0,37 0,50	<b>ER71B-2</b>	2840	2,7	67	0,9	3,4	0,4	2	10	0,000352	5,7
0,55 0,75	<b>ER71C-2</b>	2820	3,92	68	0,9	3,4	0,32	1,9	12	0,000404	6,2
0,75 1,0	<b>ERR80B-2</b>	2850	5,1	73	0,95	4,3	0,6	2,4	30	0,001	9,8
1,1 1,5	<b>ERR80C-2</b>	2830	7	74	0,94	4	0,6	2,1	40	0,00101	10,6
1,5 2,0	<b>ERR90S-2</b>	2810	9,7	72	0,94	4,2	0,65	2,3	50	0,00172	16,5
2,2 3,0	<b>ERR90L-2</b>	2800	13,9	73	0,91	3,9	0,6	2,1	60	0,00222	19,5
3,0 4,0	<b>ESR100LB-2</b>	2900	19,2	73	0,92	4,5	1,4	2,1	140/45	0,00589	23





**DATI ELETTRICI MOTORI MONOFASE SERIE ER, ERR V230 HZ50**  
**TECHNICAL DATA SINGLE PHASE MOTORS SERIES ER, ERR V230 HZ50**

POTENZA OUTPUT	TIPO TYPE	VELOCITA' SPEED	CORRENTE CURRENT	RENDIMENTO EFFICIENCY	FATTORE DI POTENZA POWER FACTOR	CORRENTE DI SPUNTO STARTING CURRENT	COPPIA DI SPUNTO STARTING TORQUE	COPPIA MASSIMA MAXIMUM TORQUE	CONDENSATORE CAPACITOR	MOMENTO D'INERZIA TORQUE OF INERTIA	PESO MASS
P2	-	n	I <sub>r</sub>	η	cos φ	I <sub>s</sub> /I <sub>r</sub>	M <sub>s</sub> /M <sub>r</sub>	M <sub>max</sub> /M <sub>R</sub>	DB	J	m
KW HP	-	RPM	A	%	-	-	-	-	μF	Kgm	Kg

□

**4 POLI**

0,06 0,09	<b>ER56B-4</b>	1430	0,63	47	0,89	2,9	0,75	2,1	3	0,000199	3
0,09 0,12	<b>ER56C-4</b>	1410	0,83	52	0,9	2,9	0,6	1,9	4	0,000237	3,2
0,12 0,16	<b>ER63B-4</b>	1380	1,2	52	0,86	2,3	0,65	1,7	6	0,000155	4
0,18 0,25	<b>ER63C-4</b>	1350	1,48	57	0,93	2,1	0,6	1,4	8	0,000221	4,3
0,25 0,33	<b>ER71B-4</b>	1400	1,9	63	0,9	3	0,55	1,7	10	0,00072	6,2
0,37 0,50	<b>ER71C-4</b>	1410	3	64	0,84	3,1	0,5	1,8	12	0,00093	7,1
0,55 0,75	<b>ERR80B-4</b>	1400	4,5	60	0,9	3	0,65	1,7	25	0,00153	9,3
0,75 1,0	<b>ERR80C-4</b>	1410	5,4	66	0,91	3,4	0,6	1,7	30	0,00167	10,7
1,1 1,5	<b>ERR90S-4</b>	1400	7,5	69	0,89	3,8	0,65	2	40	0,0026	15
1,5 2,0	<b>ERR90L-4</b>	1390	9,4	72	0,93	3,8	0,6	2	50	0,00347	17,6
2,2 3,0	<b>ESR100LB-4</b>	1440	14,3	73	0,92	4,5	1,4	1,8	140/45	0,00655	22

**I<sub>s</sub>** - corrente di spunto      **starting current**  
**I<sub>r</sub>** - corrente a pieno carico      **at rated load**  
**M<sub>r</sub>** - coppia a pieno carico      **torque at rated load**  
**M<sub>s</sub>** - coppia di spunto      **starting torque**  
**M<sub>max</sub>** - coppia massima      **maximum running torque**

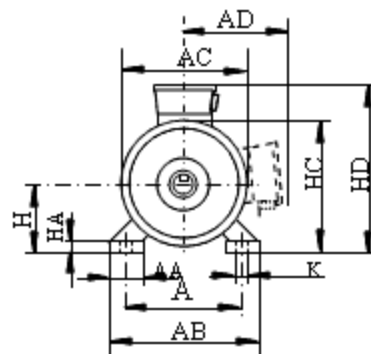
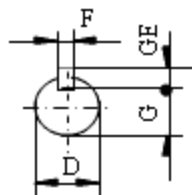
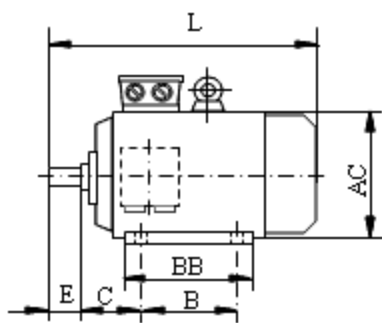


**MONDIALTECH**

Forniture Industriali

Via Raimondo Dalla Costa 240/b  
41100 MODENA - ITALY  
Tel. +39 059 250090 Fax. +39 059 260083  
Codice R.E.A. 354046  
Partita IVA E Codice Fiscale: 03061810366  
e-Mail: [monditecinfo@mondialtech.net](mailto:monditecinfo@mondialtech.net)  
Web: <http://www.mondialtech.net>

Vasto assortimento di Cuscinetti SKF - FAG



**DIMENSIONI ED INGOMBRI MOTORI TRIFASE E MONOFASE  
OVERALL DIMENSIONS THREE-PHASE AND SINGLE-PHASE MOTORS**

**ESECUZIONE B3**

**EXECUTION IM B3**

tipo type	dimensioni dimensions mm													albero shaft			
IEC	B	A	AA	BB	AB	AC	H	L	HA	HD	K	O	C	D	E	GA	F
T56, ER56	71	90	22	87	106	110	56	191	6	145	5,8	Pg11	36	9	20	10,2	3
T63, ER63	80	100	24	98	120	123	63	216	7	151	7	Pg11	40	11	23	12,5	4
T71, ER71	90	112	30	110	135	140	71	244	7	167	7	Pg11	45	14	30	16	5
AIS71	90	112	30	110	135	135	71	234	7	162	7	Pg16	45	14	30	16	5
T80, ERR80	100	125	35	140	160	157	80	282	10	204	10	Pg16	50	19	40	21,5	6
AIS80	100	125	35	140	160	163	80	272	10	190	10	Pg16	50	19	40	21,5	6
AIS90S	100	140	34	134	174	180	90	301	10	215	10	Pg16	56	24	50	27	8
ERR90S	100	140	34	134	174	174	90	302	11	222	12	Pg16	56	24	50	27	8
T90L, ERR90L	125	140	34	174	174	174	90	342	11	222	12	Pg16	56	24	50	27	8
AIS90L	125	140	34	174	174	180	90	327	12	215	12	Pg21	56	24	50	27	8
ESR100L	140	160	40	187	192	192	100	373	12	240	12	Pg21	63	28	60	31	8
AIS100LA, LB	140	160	40	187	192	226	100	360	12	240	12	Pg21	63	28	60	31	8
AIS112M, L, N	140	190	42	180	230	226	112	391	12	258	12	Pg21	70	28	60	31	8
AIS132S, SA, SB	140	216	57	184	260	255	132	475	13	310	12	Pg21	89	38	80	41	10
AIS132MA, MB	178	216	57	222	260	255	132	505	13	310	12	Pg21	89	38	80	41	10
Y2-160MA, MB	210	254	65	260	314	325	160	615	20	425	15	Pg29	108	42	110	45	12
Y2-160L	254	254	65	305	314	325	160	670	20	425	15	Pg29	108	42	110	45	12
Y2-180M	241	279	70	311	349	380	180	700	22	455	15	Pg29	121	48	110	51,5	14
Y2-180L	279	279	70	348	349	380	180	740	22	455	15	Pg29	121	48	110	51,5	14
Y2-200L	305	318	70	370	388	410	200	770	25	510	19	Pg36	133	55	110	59	16
Y2-225S 4-8	286	356	77	370	431	470	225	820	28	560	19	Pg36	149	60	140	64	18
Y2-225M 2	311	356	77	393	431	470	225	815	28	560	19	Pg36	149	55	110	59	16
Y2-225M 4-8	311	356	77	393	431	470	225	845	28	560	19	Pg36	149	60	140	64	18
Y2-250M 2	349	406	80	444	480	495	250	915	30	615	24	Pg36	168	60	140	64	18
Y2-250M 4-8	349	406	80	445	480	495	250	915	30	615	24	Pg36	168	65	140	69	18
Y2-280S 2	368	457	85	485	542	580	280	985	35	690	24	Pg42	190	65	140	69	18
Y2-280S 4-8	368	457	85	485	542	580	280	985	35	690	24	Pg42	190	75	140	79,5	20
Y2-280M 2	419	457	85	538	542	580	280	1035	35	690	24	Pg42	190	65	140	69	18



**MONDIALTECH**

Forniture Industriali

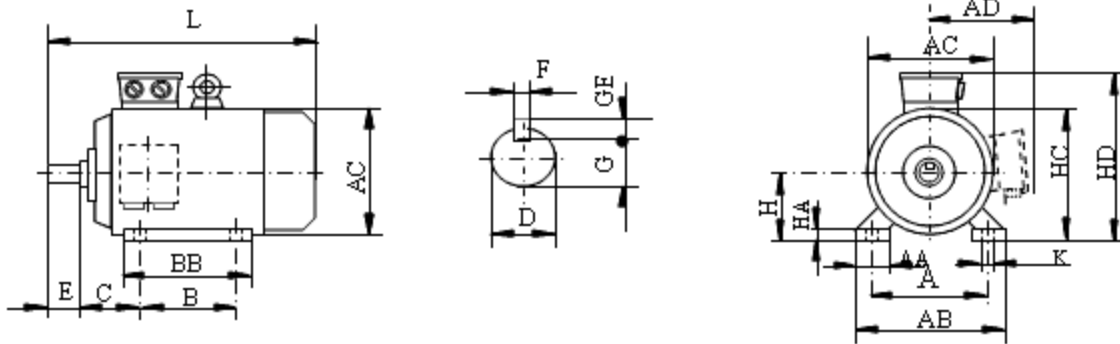
Via Raimondo Dalla Costa 240/b  
 41100 MODENA - ITALY  
 Tel. +39 059 250090 Fax. +39 059 260083  
 Codice R.E.A. 354046  
 Partita IVA E Codice Fiscale: 03061810366  
 e-Mail: [monditecinfo@mondialtech.net](mailto:monditecinfo@mondialtech.net)  
 Web: <http://www.mondialtech.net>

**LK**  
 Precision & Quality

**CSC**  
 Certified Specialist

**MONDIAL**  
 Castors & Balls

Vasto assortimento di Cuscinetti SKF - FAG



**DIMENSIONI ED INGOMBRI MOTORI TRIFASE E MONOFASE  
 OVERALL DIMENSIONS THREE-PHASE AND SINGLE-PHASE MOTORS**

**ESECUZIONE B3**

**EXECUTION IM B3**

tipo type	dimensioni dimensions mm													albero shaft			
IEC	B	A	AA	BB	AB	AC	H	L	HA	HD	K	O	C	D	E	GA	F
Y2-280M 4-8	419	457	85	538	542	580	280	1035	35	690	24	Pg42	190	75	140	79,5	20
Y2-315S 2	406	508	120	570	628	645	315	1160	45	845	28	Pg48	216	65	140	69	18
Y2-315S 4-8	406	508	120	570	628	645	315	1190	45	845	28	Pg48	216	80	170	85	22
Y2-315M 2	457	508	120	680	628	645	315	1270	45	845	28	Pg48	216	65	140	69	18
Y2-315M 4-8	457	508	120	680	628	645	315	1240	45	845	28	Pg48	216	80	170	85	22
Y2-315L 2	508	508	120	740	628	645	315	1310	45	845	28	Pg48	216	65	140	69	18
Y2-315L 4-8	508	508	120	740	628	645	315	1340	45	845	28	Pg48	216	80	170	85	22
Y2-355M 2	560	610	120	750	730	710	355	1500	52	1010	28	Pg48	254	75	140	79,5	20
Y2-355M 4-8	560	610	120	750	730	710	355	1530	52	1010	28	Pg48	254	95	170	100	25
Y2-355L 2	630	610	120	750	730	710	355	1500	52	1010	28	Pg48	254	75	140	79,5	20
Y2-355L 4-8	630	610	120	750	730	710	355	1530	52	1010	28	Pg48	254	95	170	100	25

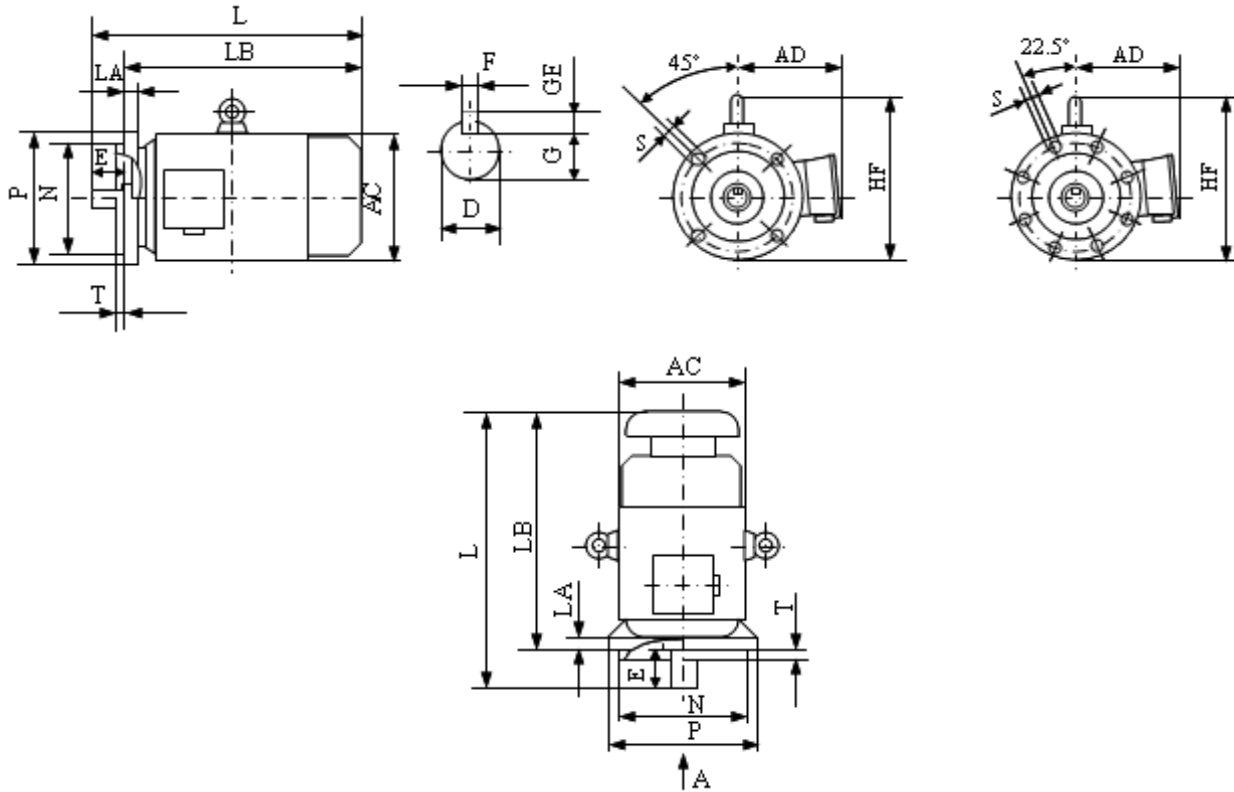


**MONDIALTECH**

Forniture Industriali

Via Raimondo Dalla Costa 240/b  
 41100 MODENA - ITALY  
 Tel. +39 059 250090 Fax. +39 059 240083  
 Codice R.E.A. 354046  
 Partita IVA E Codice Fiscale: 03061810366  
 e-Mail: [mondialtech@mondialtech.net](mailto:mondialtech@mondialtech.net)  
 Web: <http://www.mondialtech.net>

Vasto assortimento di Cuscinetti SKF - FAG



**DIMENSIONI ED INGOMBRI MOTORI TRIFASE E MONOFASE  
 OVERALL DIMENSIONS THREE-PHASE AND SINGLE-PHASE MOTORS**

**ESECUZIONE B5**

**EXECUTION IM B5**

tipo type												albero shaft			
IEC	AC	AD	L	LB	LA	M	N	P	S	T	O	D	E	GA	F
T56, ER56	110	89	191	171	8	100	80	120	7	3	Pg11	9	20	10,2	3
T63, ER63	123	88	216	193	10	115	95	140	10	3	Pg11	11	23	12,5	4
T71, ER71	140	96	244	214	8	130	110	160	10	3,5	Pg11	14	30	16	5
AIS71	135	96	234	204	10	130	110	160	10	3,5	Pg16	14	30	16	5
T80, ERR80	157	124	282	242	10	165	130	200	12	3,5	Pg16	19	40	21,5	6
AIS80	163	124	272	232	10	165	130	200	12	3,5	Pg16	19	40	21,5	6
AIS90S	180	132	301	232	10	165	130	200	12	3,5	Pg16	24	50	27	8
ERR90S	174	132	302	322	10	165	130	200	12	3,5	Pg16	24	50	27	8
T90L, ERR90L	174	132	342	322	10	165	130	200	12	3,5	Pg16	24	50	27	8
AIS90L	180	132	327	277	10	165	130	200	12	3,5	Pg21	24	50	27	8
ESR100	192	140	373	335	12	215	180	250	15	4	Pg21	28	60	31	8
AIS100LA, LB	226	178	360	300	14	215	180	250	15	4	Pg21	28	60	31	8
AIS112M, L, N	226	178	391	331	14	215	180	250	15	4	Pg21	28	60	31	8
AIS132S, SA, SB	255	178	475	395	12	265	230	300	14	4	Pg21	38	80	41	10

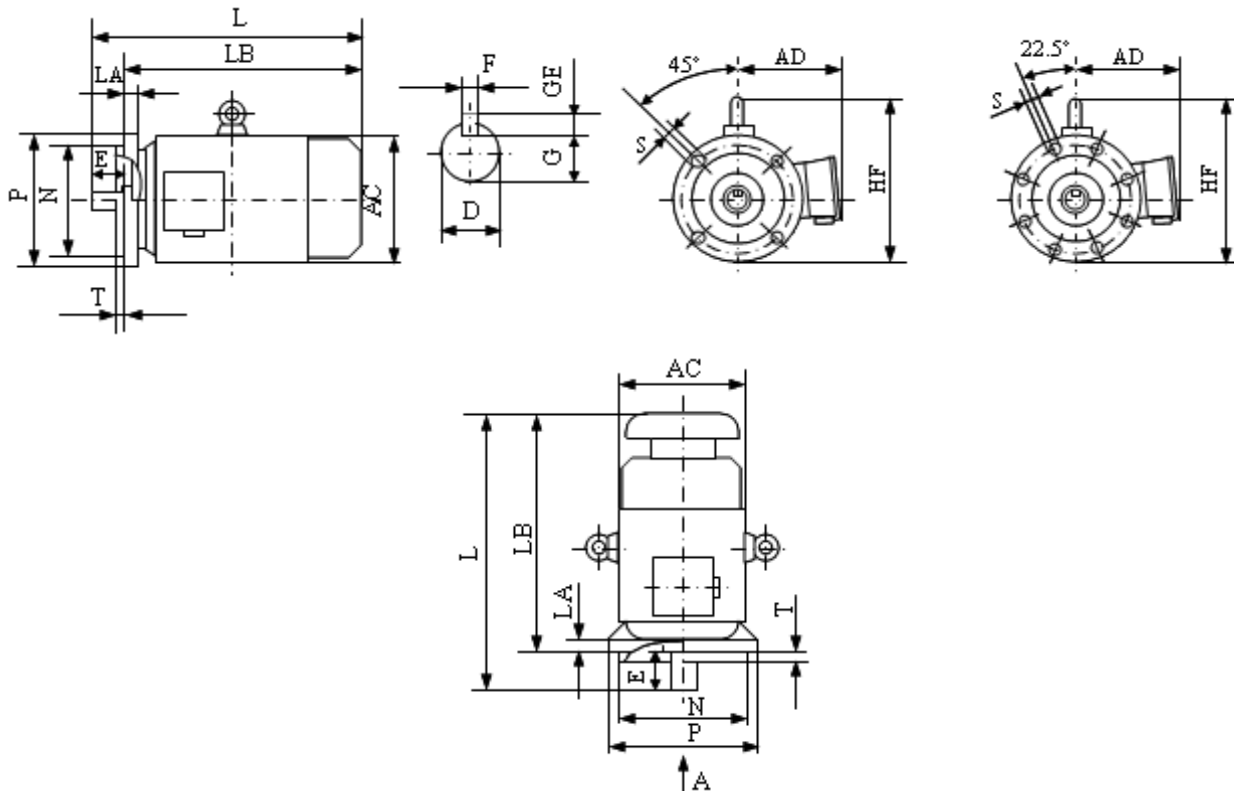


**MONDIALTECH**

Forniture Industriali

Via Raimondo Dalla Costa 240/b  
 41100 MODENA - ITALY  
 Tel. +39 059 256090 Fax. +39 059 260883  
 Codice R.E.A. 354046  
 Partita IVA E Codice Fiscale: 03061810366  
 e-Mail: [mondialtech@mondialtech.net](mailto:mondialtech@mondialtech.net)  
 Web: <http://www.mondialtech.net>

Vasto assortimento di Cuscinetti SKF - FAG

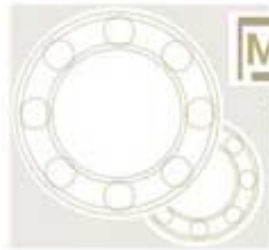


**DIMENSIONI ED INGOMBRI MOTORI TRIFASE E MONOFASE  
 OVERALL DIMENSIONS THREE-PHASE AND SINGLE-PHASE MOTORS**

**ESECUZIONE B5**

**EXECUTION IM B5**

tipo type												albero shaft			
IEC	AC	AD	L	LB	LA	M	N	P	S	T	O	D	E	GA	F
AIS32MA, MB	255	178	505	425	12	265	230	300	14	4	Pg21	38	80	41	10
Y2-160MA, MB	350	270	615	505	15	300	250	350	19	5	Pg29	42	110	45	12
Y2-160L	350	270	670	560	15	300	250	350	19	5	Pg29	42	110	45	12
Y2-180M	350	288	700	590	18	300	250	350	19	5	Pg29	48	110	51,5	14
Y2-180L	350	288	740	630	18	300	250	350	19	5	Pg29	48	110	51,5	14
Y2-200L	410	310	770	660	20	350	300	400	19	5	Pg36	55	110	59	16
Y2-225S 4-8	470	335	820	680	20	400	350	450	19	5	Pg36	60	140	64	18
Y2-225M 2	470	335	815	705	20	400	350	450	19	5	Pg36	55	110	59	16
Y2-225M 4-8	470	335	845	805	20	400	350	450	19	5	Pg36	60	140	64	18
Y2-250M 2	495	360	915	775	22	500	450	550	19	5	Pg36	60	140	64	18
Y2-250M 4-8	495	360	915	775	22	500	450	550	19	5	Pg36	65	140	69	18
Y2-280S 2	580	410	985	845	23	500	450	550	19	5	Pg42	65	140	69	18
Y2-280S 4-8	580	410	985	845	23	500	450	550	19	5	Pg42	75	140	79,5	20
Y2-280M 2	580	410	1035	895	23	500	450	550	19	5	Pg42	65	140	69	18



**MONDIALTECH**

Forniture Industriali

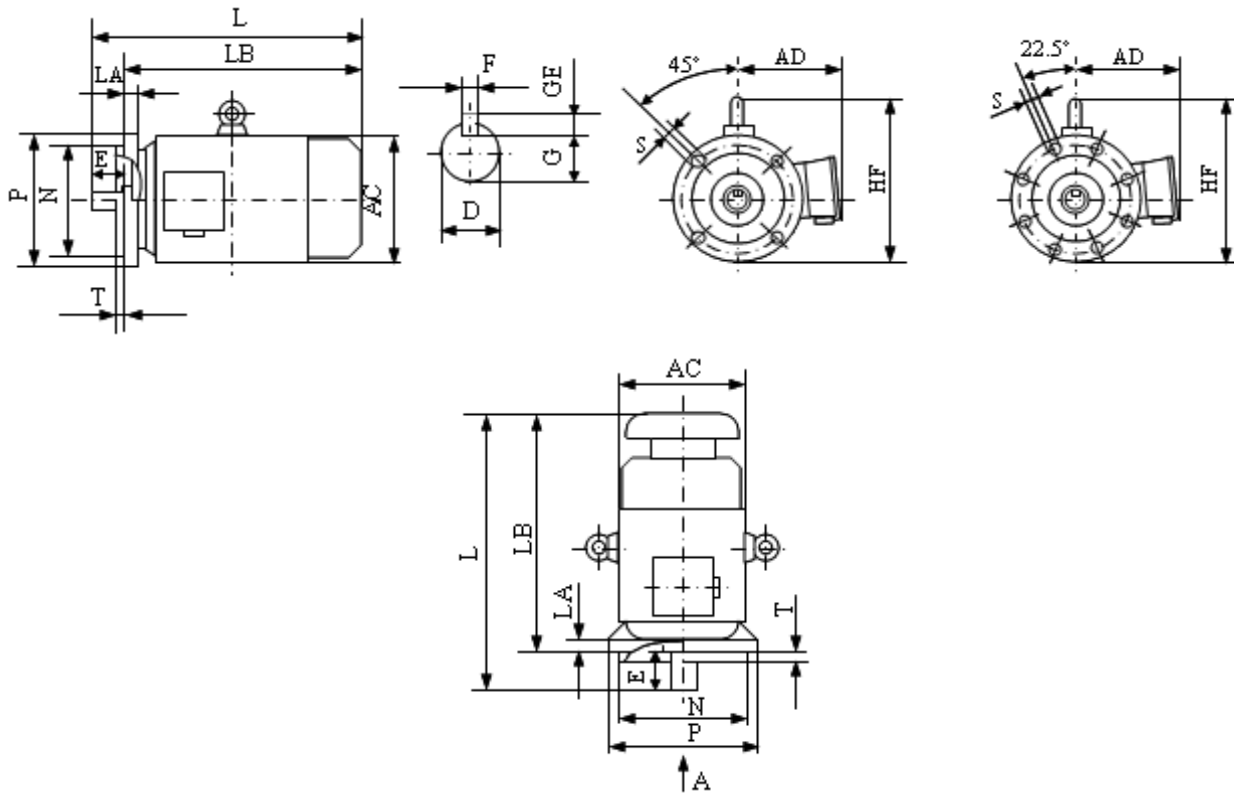
Via Raimondo Dalla Costa 240/b  
 41100 MODENA - ITALY  
 Tel. +39 059 256090 Fax. +39 059 260083  
 Codice R.E.A. 354046  
 Partita IVA E Codice Fiscale: 03061810366  
 e-Mail: [mondialtech@mondialtech.net](mailto:mondialtech@mondialtech.net)  
 Web: <http://www.mondialtech.net>

LK  
 Prepared to Order

CSC  
 Certified Specialist

MONDIAL  
 Casters & Balls

Vasto assortimento di Cuscinetti SKF - FAG



**DIMENSIONI ED INGOMBRI MOTORI TRIFASE E MONOFASE  
 OVERALL DIMENSIONS THREE-PHASE AND SINGLE-PHASE MOTORS**

**ESECUZIONE B5**

**EXECUTION IM B5**

tipo type												albero shaft			
IEC	AC	AD	L	LB	LA	M	N	P	S	T	O	D	E	GA	F
Y2-280M 4-8	580	410	1035	895	23	500	450	550	19	5	Pg42	75	140	79,5	20
Y2-315S 2	645	530	1160	1020	24	600	550	660	24	6	Pg48	65	140	69	18
Y2-315S 4-8	645	530	1190	1020	24	600	550	660	24	6	Pg48	80	170	85	22
Y2-315M 2	645	530	1270	1130	24	600	550	660	24	6	Pg48	65	140	69	18
Y2-315M 4-8	645	530	1240	1070	24	600	550	660	24	6	Pg48	80	170	85	22
Y2-315L 2	645	530	1310	1170	24	600	550	660	24	6	Pg48	80	140	85	22
Y2-315L 4-8	645	530	1340	1170	24	600	550	660	24	6	Pg48	80	170	85	22
Y2-355M 2	710	655	1500	1360	30	740	680	800	24	6	Pg48	75	140	79,5	20
Y2-355M 4-8	710	655	1530	1360	30	740	680	800	24	6	Pg48	95	170	100	25
Y2-355L 2	710	655	1500	1360	30	740	680	800	24	6	Pg48	75	140	79,5	20
Y2-355L 4-8	710	655	1530	1360	30	740	680	800	24	6	Pg48	95	170	100	25

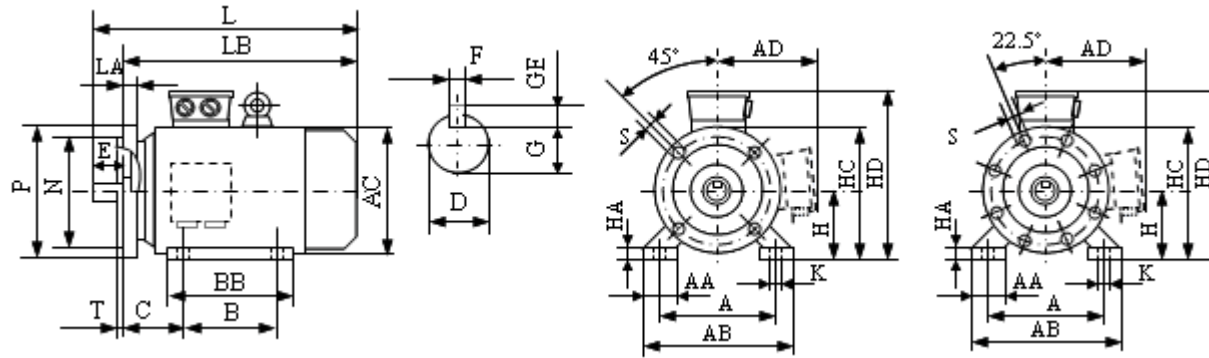


## OVERALL DIMENSIONS THREE-PHASE AND SINGLE-PHASE MOTORS

### ESECUZIONE B14

### EXECUTION IM B14

tipo <i>type</i>	dimensioni <i>dimensions</i> mm										tipo <i>type</i>			
IEC	P	N	M	T	AC	AD	L	LF	S	0	D	E, EA	GA	F
<b>T56, ER56</b>	80	50	65	2,5	110	89	191	82	M5	Pg11	9	20	10,2	3
<b>T63, ER63</b>	90	60	75	2,5	122	88	216	86	M5	Pg11	11	23	12,5	4
<b>T71, ER71</b>	105	70	85	2,5	140	96	244	97	M6	Pg11	14	30	16	5
<b>AIS71</b>	105	70	85	2,5	135	96	234	97	M6	Pg11	14	30	16	5
<b>T80, ERR80</b>	120	80	100	3	157	124	282	121	M6	Pg16	19	40	21,5	6
<b>AIS80</b>	120	80	100	3	163	124	272	121	M6	Pg16	19	40	21,5	8
<b>AIS90S</b>	140	95	115	3	180	132	301	132	M8	Pg16	24	50	27	8
<b>ERR90S</b>	140	95	115	3	176	132	372	132	M8	Pg16	24	50	27	8
<b>T90L, ERR90L</b>	140	95	115	3	176	132	372	132	M8	Pg16	24	50	27	8
<b>AIS90L</b>	140	95	115	3	180	132	327	132	M8	Pg16	24	50	27	8
<b>ESR100</b>	160	110	130	3,5	192	140	395	142	M8	Pg16	28	60	31	8
<b>AIS100LA, LB</b>	160	110	130	3,5	226	140	360	142	M8	Pg21	28	60	31	8
<b>AIS112M, L, N</b>	160	110	130	3,5	226	150	391	142	M8	Pg21	28	60	31	8



**DIMENSIONI ED INGOMBRI MOTORI TRIFASE E MONOFASE**  
**OVERALL DIMENSIONS THREE-PHASE AND SINGLE-PHASE MOTORS**

**ESECUZIONE B3/B5**

**EXECUTION IM B3/B5**

tipo <i>type</i>	dimensioni <i>dimensions</i> mm																			albero <i>shaft</i>					
	B	A	AA	BB	AB	AC	H	L	LB	HA	AD	HD	LA	M	N	P	S	T	K	O	C	D	E	GA	F
T56, ER56	71	90	22	87	106	110	56	191	171	6	89	145	8	100	80	120	7	3	5,8	Pg11	36	9	20	10,2	3
T63, ER63	80	100	24	98	120	123	63	216	193	7	88	151	10	115	95	140	10	3	7	Pg11	40	11	23	12,5	4
T71, ER71	90	112	30	110	135	140	71	244	214	7	96	167	8	130	110	160	10	3,5	7	Pg11	45	14	30	16	5
AIS71	90	112	30	110	135	135	71	234	204	7	96	162	10	130	110	160	10	3,5	7	Pg16	45	14	30	16	5
T80, ERR80	100	125	35	140	160	157	80	282	242	10	124	204	10	165	130	200	12	3,5	10	Pg16	50	19	40	21,5	6
AIS80	100	125	35	140	160	163	80	272	232	10	124	190	10	165	130	200	12	3,5	10	Pg16	50	19	40	21,5	6
AIS90S	100	140	34	134	174	180	90	301	232	10	132	215	10	165	130	200	12	3,5	10	Pg16	56	24	50	27	8
ERR90S	100	140	34	134	174	174	90	302	322	11	132	222	10	165	130	200	12	3,5	12	Pg16	56	24	50	27	8
T90L, ERR90L	125	140	34	174	174	174	90	342	322	11	132	222	10	165	130	200	12	3,5	12	Pg16	56	24	50	27	8





**DIMENSIONI ED INGOMBRI MOTORI TRIFASE E MONOFASE  
OVERALL DIMENSIONS THREE-PHASE AND SINGLE-PHASE MOTORS**

**ESECUZIONE B3/B5**

**EXECUTION IM B3/B5**

tipo <i>type</i>	dimensioni <i>dimensions</i> mm																			albero <i>shaft</i>					
IEC	B	A	AA	BB	AB	AC	H	L	LB	HA	AD	HD	LA	M	N	P	S	T	K	O	C	D	E	GA	F
AIS90L	125	140	34	174	174	180	<b>90</b>	327	277	12	132	215	10	165	130	200	12	3,5	12	Pg21	56	24	50	27	8
ESR100	140	160	40	187	192	192	<b>100</b>	373	335	12	140	240	12	215	180	250	15	4	12	Pg21	63	28	60	31	8
AIS100LA, LB	140	160	40	187	192	226	<b>100</b>	360	300	12	178	246	14	215	180	250	15	4	12	Pg21	63	28	60	31	8
AIS112M, L, N	140	190	42	180	230	226	<b>112</b>	391	331	12	178	258	14	215	180	250	15	4	12	Pg21	70	28	60	31	8
AIS132S, SA, SB	140	216	57	184	260	255	<b>132</b>	475	395	13	178	310	12	265	230	300	14	4	12	Pg21	89	38	80	41	10
AIS132MA, MB, MD	178	216	57	222	260	255	<b>132</b>	505	425	13	178	310	12	265	230	300	14	4	12	Pg21	89	38	80	41	10
Y2-160MA, MB	210	254	65	260	314	325	<b>160</b>	615	505	20	270	425	15	300	250	350	19	5	15	Pg29	108	42	110	45	12
Y2-160L	254	254	65	305	314	325	<b>160</b>	670	560	20	270	425	15	300	250	350	19	5	15	Pg29	108	42	110	45	12
Y2-180M	241	279	70	311	349	380	<b>180</b>	700	590	22	288	455	18	300	250	350	19	5	15	Pg29	121	48	110	51,5	14
Y2-180L	279	279	70	348	349	380	<b>180</b>	740	630	22	288	455	18	300	250	350	19	5	15	Pg29	121	48	110	51,5	14
Y2-200L	305	318	70	370	388	410	<b>200</b>	770	660	25	310	510	20	350	300	400	19	5	19	Pg36	133	55	110	59	16
Y2-225S 4-8	286	356	77	370	431	470	<b>225</b>	820	680	28	335	560	20	400	350	450	19	5	19	Pg36	149	60	140	64	18
Y2-225M 2	311	356	77	393	431	470	<b>225</b>	820	705	28	335	560	20	400	350	450	19	5	19	Pg36	149	55	110	59	16
Y2-225M 4-8	311	356	77	393	431	470	<b>225</b>	845	705	28	335	560	20	400	350	450	19	5	19	Pg36	149	60	140	64	18
Y2-250M 2	349	406	80	445	480	495	<b>250</b>	910	775	30	360	615	22	500	450	550	19	5	24	Pg36	168	60	140	64	18
Y2-250M 4-8	349	406	80	445	480	495	<b>250</b>	910	775	30	360	615	22	500	450	550	19	5	24	Pg36	168	65	140	69	18
Y2-280S 2	368	457	85	485	542	580	<b>280</b>	985	845	35	410	690	23	500	450	550	19	5	24	Pg42	190	65	140	69	18



**DIMENSIONI ED INGOMBRI MOTORI TRIFASE E MONOFASE  
OVERALL DIMENSIONS THREE-PHASE AND SINGLE-PHASE MOTORS**

**ESECUZIONE B3/B5**

**EXECUTION IM B3/B5**

tipo <i>type</i>	dimensioni <i>dimensions</i> mm																			albero <i>shaft</i>					
IEC	B	A	AA	BB	AB	AC	H	L	LB	HA	AD	HD	LA	M	N	P	S	T	K	O	C	D	E	GA	F
Y2-280S 4-8	368	457	85	485	542	580	<b>280</b>	985	845	35	410	690	23	500	450	550	19	5	24	Pg42	190	75	140	79,5	20
Y2-280M 2	419	457	85	538	542	580	<b>280</b>	1035	895	35	410	690	23	500	450	550	19	5	24	Pg42	190	65	140	69	18
Y2-280M 4-8	419	457	85	538	542	580	<b>280</b>	1035	895	35	410	690	23	500	450	550	19	5	24	Pg42	190	75	140	79,5	20
Y2-315S 2	406	508	120	570	628	645	<b>315</b>	1160	1020	45	530	845	24	600	550	660	24	6	28	Pg48	216	65	140	69	18
Y2-315S 4-8	406	508	120	570	628	645	<b>315</b>	1270	1200	45	530	845	24	600	550	660	24	6	28	Pg48	216	75	170	85	22
Y2-315M 2	457	508	120	680	628	645	<b>315</b>	1190	1050	45	530	845	24	600	550	660	24	6	28	Pg48	216	65	140	69	18
Y2-315M 4-8	457	508	120	680	628	645	<b>315</b>	1300	1125	45	530	845	24	600	550	660	24	6	28	Pg48	216	80	170	85	22
Y2-315L 2	508	508	120	740	628	645	<b>315</b>	1190	1140	45	530	845	24	600	550	660	24	6	28	Pg48	216	65	140	69	18
Y2-315L 4-8	508	508	120	740	628	645	<b>315</b>	1300	1125	45	530	845	24	600	550	660	24	6	28	Pg48	216	80	170	85	22
Y2-355M 2	560	610	120	750	730	710	<b>355</b>	1500	1360	52	655	1010	30	740	680	800	24	6	28	Pg48	254	75	140	79,5	20
Y2-355M 4-8	560	610	120	750	730	710	<b>355</b>	1530	1360	52	655	1010	30	740	680	800	24	6	28	Pg48	254	95	170	100	25
Y2-355L 2	630	610	120	750	730	710	<b>355</b>	1500	1360	52	655	1010	30	740	680	800	24	6	28	Pg48	254	75	140	79,5	20
Y2-355M 4-8	630	610	120	750	730	710	<b>355</b>	1530	1360	52	655	1010	30	740	680	800	24	6	28	Pg48	254	95	170	100	25



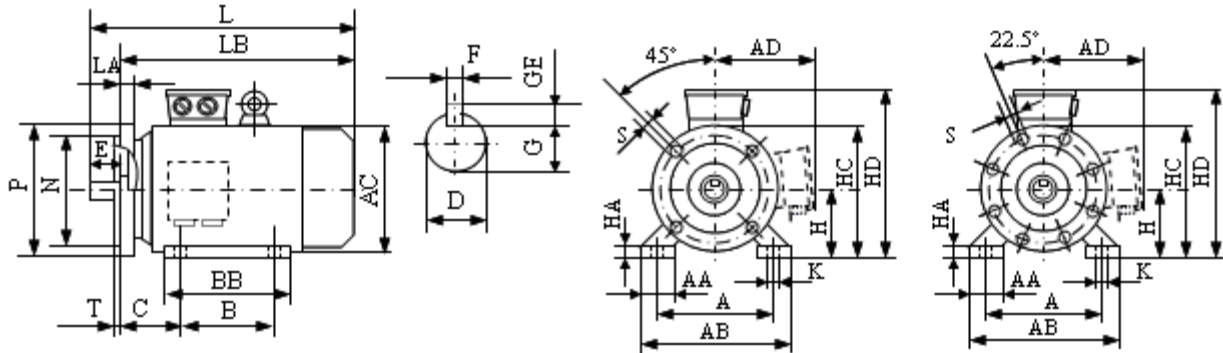
**MONDIALTECH**

Forniture Industriali

Via Raimondo Dalla Costa 240/b  
 41100 MODENA - ITALY  
 Tel. +39 059 250090 Fax: +39 059 260083  
 Codice R.E.A. 354046  
 Partita IVA E Codice Fiscale: 03061810366  
 e-Mail: [mondialtech@mondialtech.net](mailto:mondialtech@mondialtech.net)  
 Web: <http://www.mondialtech.net>



Vasto assortimento di Cuscinetti SKF - FAG

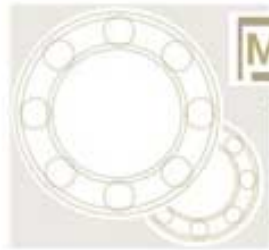


**DIMENSIONI ED INGOMBRI MOTORI TRIFASE E MONOFASE**  
**OVERALL DIMENSIONS THREE-PHASE AND SINGLE-PHASE MOTORS**

**ESECUZIONE B3/B14**

**EXECUTION IM B3/B14**

tipo <i>type</i>	dimensioni <i>dimensions</i> mm								albero <i>shaft</i>			
	B	A	AA	BB	AB	H	C	K	D	E, EA	GA	F
<b>T56, ER56</b>	71	90	22	87	106	<b>56</b>	36	5,8	9	20	10,2	3
<b>T63, ER63</b>	80	100	24	98	120	<b>63</b>	40	7	11	23	12,5	4
<b>T71, ER71</b>	90	112	30	110	135	<b>71</b>	45	7	14	30	16	5
<b>AIS71</b>	90	112	30	110	135	<b>71</b>	45	7	14	30	16	5
<b>T80, ERR80</b>	100	125	35	140	160	<b>80</b>	50	10	19	40	21,5	6
<b>AIS80</b>	100	125	35	140	160	<b>80</b>	56	10	19	40	21,5	6
<b>AIS90S</b>	100	140	35	134	174	<b>90</b>	56	12	24	50	27	8
<b>ERR90S</b>	100	140	35	134	174	<b>90</b>	56	12	24	50	27	8
<b>T90L, ERR90L</b>	125	140	35	174	174	<b>90</b>	56	12	24	50	27	8
<b>AIS90L</b>	125	140	35	174	174	<b>90</b>	56	12	24	50	27	8
<b>ESR100</b>	140	160	40	187	200	<b>100</b>	63	12	28	60	31	8
<b>AIS100LA, LB</b>	140	160	40	187	200	<b>100</b>	63	12	28	60	31	8
<b>AIS112M, L, N</b>	140	190	40	180	230	<b>112</b>	70	12	28	60	31	8
<b>T56, ER56</b>	80	50	65	2,5	89	M5	82	171	191	6	145	Pg11
<b>T63, ER63</b>	90	60	75	2,5	88	M5	86	193	216	7	151	Pg11
<b>T71, ER71</b>	105	70	85	2,5	96	M6	97	214	244	7	167	Pg11
<b>AIS71</b>	105	70	85	2,5	96	M6	97	204	234	7	162	Pg11



**MONDIALTECH**

Forniture Industriali

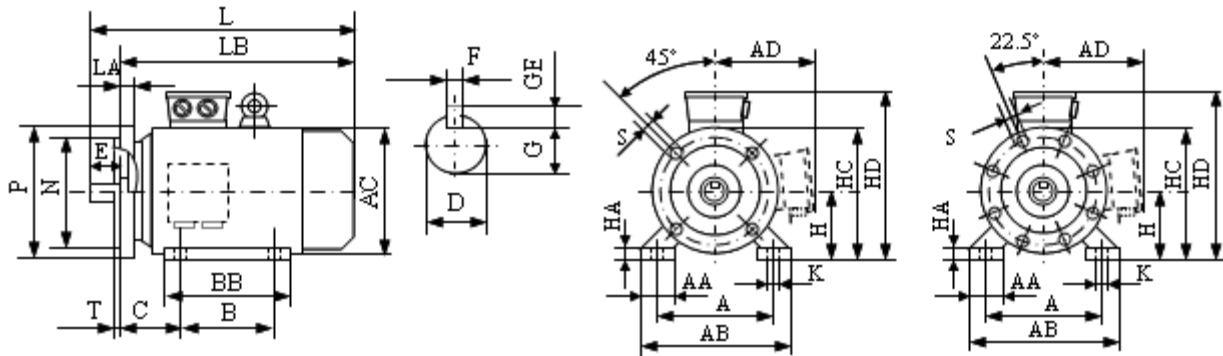
Via Raimondo Dalla Costa 240/b  
 41100 MODENA - ITALY  
 Tel. +39 059 250090 Fax. +39 059 260083  
 Codice R.E.A. 354046  
 Partita IVA E Codice Fiscale: 03061810366  
 e-Mail: [monditecinfo@mondialtech.net](mailto:monditecinfo@mondialtech.net)  
 Web: <http://www.mondialtech.net>

**LK**  
 Request 41 Quality

**CSC**  
 Certified Specialist

**MONDIAL**  
 Castore e Balli

Vasto assortimento di Cuscinetti SKF - FAG



**DIMENSIONI ED INGOMBRI MOTORI TRIFASE E MONOFASE**  
**OVERALL DIMENSIONS THREE-PHASE AND SINGLE-PHASE MOTORS**

**ESECUZIONE B3/B14**

**EXECUTION IM B3/B14**

tipo <i>type</i>	dimensioni <i>dimensions</i> mm								albero <i>shaft</i>			
IEC	B	A	AA	BB	AB	H	C	K	D	E, EA	GA	F
<b>T80, ERR80</b>	120	80	100	3	124	M6	121	242	282	10	204	Pg16
<b>AIS80</b>	120	80	100	3	124	M6	121	232	272	10	190	Pg16
<b>AIS90S</b>	140	95	115	3	132	M8	132	251	301	11	215	Pg16
<b>ERR90S</b>	140	95	115	3	132	M8	132	322	372	11	222	Pg16
<b>T90L, ERR90L</b>	140	95	115	3	132	M8	132	322	372	11	222	Pg16
<b>AIS90L</b>	140	95	115	3	132	M8	132	287	327	11	215	Pg16
<b>ESR100</b>	160	110	130	3,5	140	M8	142	335	395	12	240	Pg16
<b>AIS100LA, LB</b>	160	110	130	3,5	140	M8	142	300	360	12	246	Pg21
<b>AIS112M, L, N</b>	160	110	130	3,5	140	M8	142	331	391	12	258	Pg21



**MONDIALTECH**

Forniture Industriali

Via Raimondo Dalla Costa 240/b  
41100 MODENA - ITALY  
Tel. +39 059 250090 Fax: +39 059 260083  
Codice R.E.A. 354046  
Partita IVA E. Codice Fiscale: 03061810366  
e-Mail: [monditecinfo@mondialtech.net](mailto:monditecinfo@mondialtech.net)  
Web: <http://www.mondialtech.net>

Vasto assortimento di Cuscinetti SKF - FAG



**DATI ELETTRICI MOTORI AUTOFRENANTI SERIE CB V400 HZ50**  
**TECHNICAL DATA SELFBRAKING MOTORS SERIES CB V400 HZ50**

POTENZA OUTPUT	TIPO TYPE	VELOCITA' SPEED	CORRENTE CURRENT	RENDIMENTO EFFICIENCY	FATTORE DI POTENZA POWER FACTOR	CORRENTE DI SPUNTO STARTING CURRENT	COPPIA DI SPUNTO STARTING TORQUE	COPPIA MASSIMA MAXIMUM TORQUE	MOMENTO FRENANTE BRAKE MOMENT	MOMENTO D'INERZIA TORQUE OF INERTIA	PESO MASS
P2	-	n	Ir	η	cos φ	Is/Ir	Ms/Mr	Mmax/MR	Mbr	J	m
<i>KW HP</i>	-	<i>RPM</i>	<i>A</i>	<i>%</i>	-	-	-	-	<i>Nm</i>	<i>Kgm</i>	<i>Kg</i>

**2 POLI**

0,09 0,12	<b>T56A-2CB</b>	2850	0,26	63	0,79	4,4	2	2,7	0,8/1,6	0,0003975	4,5
0,12 0,16	<b>T56B-2CB</b>	2830	0,37	64	0,74	4	2,3	2,5	0,8/1,6	0,0003975	4,5
0,18 0,25	<b>T63A-2CB</b>	2770	0,49	64	0,81	3,9	2,1	2,4	1,25/2,5	0,0005844	6,5
0,25 0,33	<b>T63B-2CB</b>	2770	0,67	69	0,78	4,1	2,2	2,5	1,25/2,5	0,0006314	6,9
0,37 0,50	<b>T71A-2CB</b>	2800	0,91	71	0,83	4,3	2,2	2,4	2,5/5	0,000943	8,5
0,55 0,75	<b>T71B-2CB</b>	2790	1,33	71	0,81	4,1	2,3	2,4	2,5/5	0,000962	8,8
0,75 1,0	<b>T80A-2CB</b>	2820	1,9	72	0,82	5	2,4	2,6	5,0/10	0,002805	11,5
1,1 1,5	<b>T80B-2CB</b>	2820	2,55	77	0,81	5,3	2,6	2,6	5,0/10	0,002905	12,7
1,5 2,0	<b>T90S-2CB</b>	2875	3,3	77	0,82	6,6	2,7	3	10,0/20	0,00404	16,8
2,2 3,0	<b>T90L-2CB</b>	2860	4,8	80	0,85	6,8	3,1	3,2	10,0/20	0,00423	20,3
3,0 4,0	<b>T100L-2CB</b>	2880	6,2	82	0,87	7,2	2,5	2,7	15/30	0,00852	25,4
4,0 5,5	<b>T112M-2CB</b>	2870	8,2	83	0,88	7,2	2,7	3	20/40	0,01153	33,2
5,5 7,5	<b>T112MT-2CB</b>	2870	11,4	83	0,86	7,2	2,8	3	20/40	0,01308	37,8
5,5 7,5	<b>T132SA-2CB</b>	2900	11,2	85	0,87	6	2,3	3,1	35/70	0,0338	64
7,5 10,0	<b>T132SB-2CB</b>	2905	14,3	85	0,89	7	2,1	2,8	35/70	0,0365	70
9,2 12,5	<b>T132MA-2CB</b>	2890	18	84	0,88	7,5	2,5	3,2	35/70	0,0381	80
11 15,0	<b>T132MB-2CB</b>	2890	21	88	0,9	7,8	3,3	3,3	35/70	0,0403	82

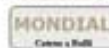


**MONDIALTECH**

Forniture Industriali

Via Raimondo Dalla Costa 240/b  
41100 MODENA - ITALY  
Tel. +39 059 250090 Fax: +39 059 260083  
Codice R.E.A. 354046  
Partita IVA E Codice Fiscale: 03061810366  
e-Mail: [monditecinfo@mondialtech.net](mailto:monditecinfo@mondialtech.net)  
Web: <http://www.mondialtech.net>

Vasto assortimento di Cuscinetti SKF - FAG



**DATI ELETTRICI MOTORI AUTOFRENANTI SERIE CB V400 HZ50**  
**TECHNICAL DATA SELFBRAKING MOTORS SERIES CB V400 HZ50**

POTENZA OUTPUT	TIPO TYPE	VELOCITA' SPEED	CORRENTE CURRENT	RENDIMENTO EFFICIENCY	FATTORE DI POTENZA POWER FACTOR	CORRENTE DI SPUNTO STARTING CURRENT	COPPIA DI SPUNTO STARTING TORQUE	COPPIA MASSIMA MAXIMUM TORQUE	MOMENTO FRENANTE BRAKE MOMENT	MOMENTO D'INERZIA TORQUE OF INERTIA	PESO MASS
P2	-	n	Ir	η	cos φ	Is/Ir	Ms/Mr	Mmax/MR	Mbr	J	m
<i>KW HP</i>	-	<i>RPM</i>	<i>A</i>	<i>%</i>	-	-	-	-	<i>Nm</i>	<i>Kgm</i>	<i>Kg</i>

**4 POLI**

0,06 0,09	<b>T56A-4CB</b>	1400	0,25	54	0,64	3	2,1	2,4	0,8/1,6	0,0004575	4,3
0,09 0,12	<b>T56B-4CB</b>	1380	0,37	56	0,63	2,9	2,4	2,5	0,8/1,6	0,0005015	4,7
0,12 0,16	<b>T63A-4CB</b>	1340	0,42	59	0,7	3	2	2,1	1,25/2,5	0,0006204	5,7
0,18 0,25	<b>T63B-4CB</b>	1320	0,58	62	0,72	3	2	2	1,25/2,5	0,0006744	6,1
0,25 0,33	<b>T71A-4CB</b>	1350	0,79	65	0,7	3,1	2	2,1	2,5/5	0,0012	8,5
0,37 0,50	<b>T71B-4CB</b>	1360	1,12	66	0,72	3,2	2,1	2,2	2,5/5	0,00133	9,4
0,55 0,75	<b>T80A-4CB</b>	1400	1,62	69	0,74	3,7	1,8	2,2	5,0/10	0,003185	11,5
0,75 1,0	<b>T80B-4CB</b>	1400	2,2	71	0,7	4,4	2,2	2,5	5,0/10	0,003445	12,7
1,1 1,5	<b>T90S-4CB</b>	1410	2,8	75	0,78	4,6	2,2	2,4	10,0/20	0,00496	16,7
1,5 2,0	<b>T90L-4CB</b>	1400	3,65	76	0,8	4,8	2,2	2,6	10,0/20	0,00519	19,3
2,2 3,0	<b>T100LA-4CB</b>	1410	5,1	79	0,82	5,6	2,2	2,6	15/30	0,00983	25
3,0 4,0	<b>T100LB-4CB</b>	1410	6,8	81	0,82	5,8	2,7	2,8	15/30	0,01099	28,9
4,0 5,5	<b>T112M-4CB</b>	1420	8,7	82	0,83	6	2,7	2,9	20/40	0,0166	35,8
5,5 7,5	<b>T112MB-4CB</b>	1400	11,5	83	0,83	6,3	2,8	3,1	20/40	0,0197	50
5,5 7,5	<b>T132S-4CB</b>	1440	11,5	85	0,83	6,2	2,6	2,8	35/70	0,0443	69
7,5 10,0	<b>T132M-4CB</b>	1445	15,5	86	0,83	6,7	2,7	3	35/70	0,0519	81
9,2 12,5	<b>T132MA-4CB</b>	1430	18,9	88	0,83	6	2,9	3	35/70	0,0555	92
11 15,0	<b>T132MB-4CB</b>	1440	21,7	90	0,82	6	2,5	2,7	35/70	0,0608	99



**DATI ELETTRICI MOTORI AUTOFRENANTI SERIE CB V400 HZ50**  
**TECHNICAL DATA SELFBRAKING MOTORS SERIES CB V400 HZ50**

POTENZA OUTPUT	TIPO TYPE	VELOCITA' SPEED	CORRENTE CURRENT	RENDIMENTO EFFICIENCY	FATTORE DI POTENZA POWER FACTOR	CORRENTE DI SPUNTO STARTING CURRENT	COPPIA DI SPUNTO STARTING TORQUE	COPPIA MASSIMA MAXIMUM TORQUE	MOMENTO FRENANTE BRAKE MOMENT	MOMENTO D'INERZIA TORQUE OF INERTIA	PESO MASS
P2	-	n	Ir	$\eta$	$\cos \varphi$	Is/Ir	Ms/Mr	Mmax/MR	Mbr	J	m
KW HP	-	RPM	A	%	-	-	-	-	Nm	Kgm	Kg

**6 POLI**

0,12 0,16	<b>T63B-6CB</b>	880	0,6	55	0,6	2,1	1,8	2	1,5/2,5	0,0011	6,1
0,18 0,25	<b>T71A-6CB</b>	900	0,66	57	0,68	2,5	1,8	2	2,5/5	0,00154	8,5
0,25 0,33	<b>T71B-6CB</b>	880	0,91	60	0,66	2,8	1,9	2	2,5/5	0,00169	9
0,37 0,50	<b>T80A-6CB</b>	930	1,3	62	0,67	3,5	2	2,1	5,0/10	0,003645	11,5
0,55 0,75	<b>T80B-6CB</b>	925	1,91	66	0,66	3,3	2	2,3	5,0/10	0,004115	12,5
0,75 1,0	<b>T90S-6CB</b>	935	2,1	72	0,73	4	2,1	2,4	10,0/20	0,00615	17,3
1,1 1,5	<b>T90L-6CB</b>	930	2,9	75	0,75	4,6	2,3	2,4	10,0/20	0,00733	20,8
1,5 2,0	<b>T100L-6CB</b>	920	4	75	0,77	5	1,8	2,1	15/30	0,01388	25,9
2,2 3,0	<b>T112M-6CB</b>	940	5,9	78	0,78	4,9	2	2,5	20/40	0,0204	34,3
3,0 4,0	<b>T132S-6CB</b>	960	7,3	81	0,76	5	1,7	2,4	35/70	0,0447	62
4,0 5,5	<b>T132MA-6CB</b>	960	9,7	83	0,73	6	2,3	2,8	35/70	0,0519	72,5
5,5 7,5	<b>T132MB-6CB</b>	960	13,9	83	0,71	6,2	2,4	2,8	35/70	0,0583	81



**DATI ELETTRICI MOTORI AUTOFRENANTI SERIE CB V400 HZ50**  
**TECHNICAL DATA SELFBRAKING MOTORS SERIES CB V400 HZ50**

**8 POLI**

0,09 0,12	<b>T71A-8CB</b>	690	0,68	38	0,5	1,9	2	2,5	2,5/5	0,00154	8,7
0,12 0,16	<b>T71B-8CB</b>	660	0,78	39,5	0,57	1,9	1,6	1,9	2,5/5	0,00169	9,4
0,18 0,25	<b>T80A-8CB</b>	700	0,95	48	0,58	2,3	1,7	2,1	5,0/10	0,003845	11,5
0,25 0,33	<b>T80B-8CB</b>	700	1,25	53	0,56	2,4	2	2,3	5,0/10	0,004115	12,8
0,37 0,50	<b>T90S-8CB</b>	680	1,35	63	0,67	3,2	1,6	1,9	10,0/20	0,00615	18,3
0,55 0,75	<b>T90L-8CB</b>	680	1,9	65	0,66	3,2	1,7	1,9	10,0/20	0,00733	20,8
0,75 1,0	<b>T100LA-8CB</b>	700	2,6	68	0,65	3,6	1,6	2,1	15/30	0,01152	23,4
1,1 1,5	<b>T100LB-8CB</b>	690	3,6	68	0,68	3,3	1,8	2	15/30	0,01266	25,9
1,5 2,0	<b>T112M-8CB</b>	705	4,6	73	0,65	4,3	2,2	2,5	20/40	0,0204	33,3
2,2 3,0	<b>T132S-8CB</b>	705	6,4	77	0,68	4,1	2,1	2,3	35/70	0,0486	63
3,0 4,0	<b>T132M-8CB</b>	705	8,3	78	0,7	4,1	2,1	2,4	35/70	0,0575	73

**Is** - corrente di spunto      *starting current*  
**Ir** - corrente a pieno carico *at rated load*  
**Mr** - coppia a pieno carico *torque at rated load*  
**Ms** - coppia di spunto      *starting torque*  
**Mmax** - coppia massima      *maximum running*



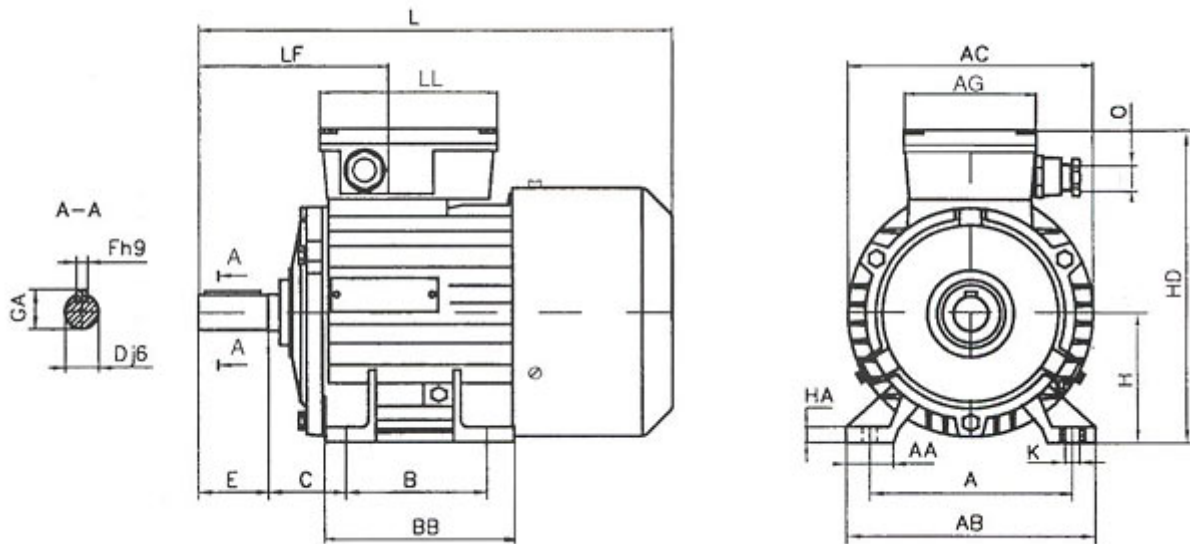


**MONDIALTECH**

Forniture Industriali

Via Raimondo Dalla Costa 240/b  
 41100 MODENA - ITALY  
 Tel. +39 059 250090 Fax: +39 059 240083  
 Codice R.E.A. 354046  
 Partita IVA E. Codice Fiscale: 03061810366  
 e-Mail: [monditecinfo@mondialtech.net](mailto:monditecinfo@mondialtech.net)  
 Web: <http://www.mondialtech.net>

Vasto assortimento di Cuscinetti SKF - FAG



**DIMENSIONI ED INGOMBRI MOTORI AUTOFRENANTI SERIE CB**  
**OVERALL DIMENSIONS SELFBRAKING MOTORS SERIES CB**

**ESECUZIONE B3**

**EXECUTION IM B3**

tipo <i>type</i>	dimensioni <i>dimensions</i> mm													albero <i>shaft</i>					
	IEC	B	A	HA	BB	AB	AC	H	L	AA	HD	LF	K	O	C	D	E	GA	F
<b>T56 CB</b>		71	90	6	87	106	110	<b>56</b>	230	22	158	82	5,8	Pg11	36	9	20	10,2	3
<b>T63 CB</b>		80	100	7	98	120	123	<b>63</b>	250	24	165	86	7	Pg11	40	11	23	12,5	4
<b>T71 CB</b>		90	112	7	110	135	140	<b>71</b>	280	30	183	97	7	Pg11	45	14	30	16	5
<b>T80 CB</b>		100	125	10	140	160	157	<b>80</b>	315	35	204	121	10	Pg16	50	19	40	21,5	6
<b>T90S CB</b>		100	140	11	134	174	174	<b>90</b>	330	34	222	132	12	Pg16	56	24	50	27	8
<b>T90L CB</b>		125	140	11	174	174	174	<b>90</b>	370	34	222	132	12	Pg16	56	24	50	27	8
<b>T100L,LA,LB CB</b>		140	160	12	187	200	192	<b>100</b>	408	40	240	142	12	Pg16	63	28	60	31	8
<b>T112M CB</b>		140	190	12	180	230	220	<b>112</b>	413	42	262	142	12	Pg16	70	28	60	31	8
<b>T112MB-4CB</b>		140	190	12	180	230	220	<b>112</b>	440	42	262	142	12	Pg16	70	28	60	31	8
<b>T132S,SA,SB CB</b>		140	216	12	197	254	257	<b>132</b>	503	46	313	171	12	Pg21	89	38	80	41	10
<b>T132M,MA,MB CB</b>		178	216	12	243	254	257	<b>132</b>	549	46	313	171	12	Pg21	89	38	80	41	10
<b>T132M,MA-4,MB-4 CB</b>		178	216	12	243	254	257	<b>132</b>	595	46	313	171	12	Pg21	89	38	80	41	10

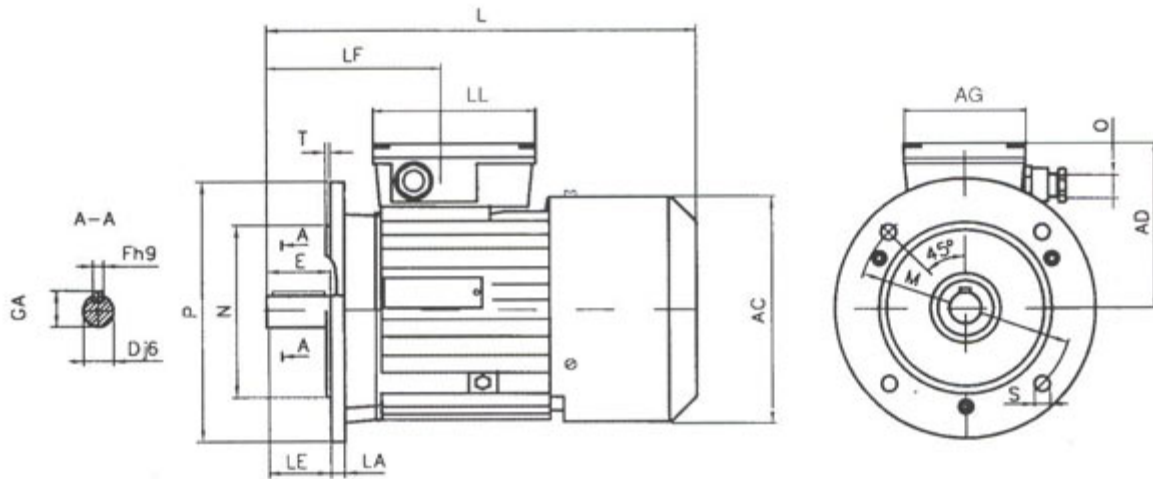


**MONDIALTECH**

Forniture Industriali

Via Raimondo Dalla Costa 240/b  
 41100 MODENA - ITALY  
 Tel. +39 059 256090 Fax. +39 059 260083  
 Codice R.E.A. 354046  
 Partita IVA E. Codice Fiscale: 03061810366  
 e-Mail: [monditecinfo@mondialtech.net](mailto:monditecinfo@mondialtech.net)  
 Web: <http://www.mondialtech.net>

Vasto assortimento di Cuscinetti SKF - FAG



**DIMENSIONI ED INGOMBRI MOTORI AUTOFRENANTI SERIE CB**  
**OVERALL DIMENSIONS SELFBRAKING MOTORS SERIES CB**

**ESECUZIONE B5**

**EXECUTION IM B5**

tipo <i>type</i>	dimensioni <i>dimensions</i> mm											albero <i>shaft</i>			
	P	N	LA	M	T	AC	AD	L	LF	S	O	D	E	GA	F
<b>T56 CB</b>	120	80	8	100	3	110	102	230	82	7	Pg11	9	20	10,2	3
<b>T63 CB</b>	140	95	10	115	3	123	102	250	86	10	Pg11	11	23	12,5	4
<b>T71 CB</b>	160	110	8	130	3,5	140	112	280	97	10	Pg11	14	30	16	5
<b>T80 CB</b>	200	130	10	165	3,5	157	124	315	121	12	Pg16	19	40	21,5	6
<b>T90S CB</b>	200	130	10	165	3,5	174	132	330	132	12	Pg16	24	50	27	8
<b>T90L CB</b>	200	130	10	165	3,5	174	132	370	132	12	Pg16	24	50	27	8
<b>T100L,LA,LB CB</b>	250	180	12	215	4	192	142	408	142	15	Pg16	28	60	31	8
<b>T112M CB</b>	250	180	12	215	4	220	142	413	142	15	Pg16	28	60	31	8
<b>T112MB-4CB</b>	250	180	12	215	4	220	142	440	142	15	Pg16	28	60	31	8
<b>T132S,SA,SB CB</b>	300	230	15	265	4	257	171	503	171	15	Pg21	38	80	41	10
<b>T132M,MA,MB CB</b>	300	230	15	265	4	257	171	549	171	15	Pg21	38	80	41	10
<b>T132M,MA-4,MB-4 CB</b>	300	230	15	265	4	257	171	595	171	15	Pg21	38	80	41	10



**MONDIALTECH**  
Forniture Industriali

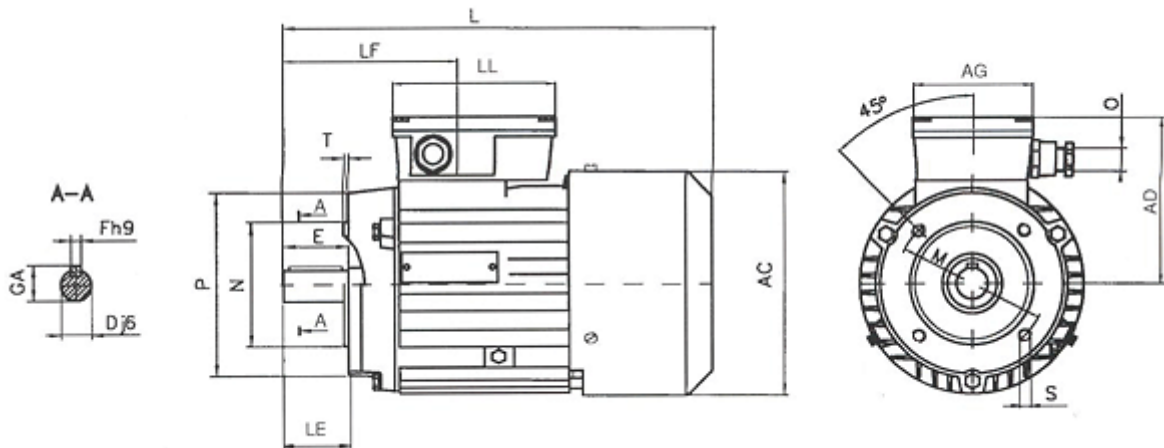
Via Raimondo Dalla Costa 240/b  
41100 MODENA - ITALY  
Tel. +39 059 250090 Fax. +39 059 260083  
Codice R.E.A. 354046  
Partita IVA E. Codice Fiscale: 03061810366  
e-Mail: [monditecinfo@mondialtech.net](mailto:monditecinfo@mondialtech.net)  
Web: <http://www.mondialtech.net>

Vasto assortimento di Cuscinetti SKF - FAG

**LK**  
Pagamenti & Qualità

**CSC**  
Credibilità & Serietà

**MONDIAL**  
Cassa e Balli



**DIMENSIONI ED INGOMBRI MOTORI AUTOFRENANTI SERIE CB**  
**OVERALL DIMENSIONS SELF BRAKING MOTORS SERIES CB**

**ESECUZIONE B14**

**EXECUTION IM B14**

tipo <i>type</i>	dimensioni <i>dimensions</i> mm											albero <i>shaft</i>		
	P	N	M	T	AC	AD	L	LF	S	O	D	E	GA	F
<b>T56 CB</b>	80	50	65	2,5	110	102	230	82	M5	Pg11	9	20	10,2	3
<b>T63 CB</b>	90	60	75	2,5	123	102	250	86	M5	Pg11	11	23	12,5	4
<b>T71 CB</b>	105	70	85	2,5	140	112	280	97	M6	Pg11	14	30	16	5
<b>T80 CB</b>	120	80	100	3	157	124	315	121	M6	Pg16	19	40	21,5	6
<b>T90S CB</b>	140	95	115	3	174	132	330	132	M8	Pg16	24	50	27	8
<b>T90L CB</b>	140	95	115	3	174	132	370	132	M8	Pg16	24	50	27	8
<b>T100L,LA,LB CB</b>	160	110	130	3,5	192	142	408	142	M8	Pg16	28	60	31	8
<b>T112M CB</b>	160	110	130	3,5	192	142	413	142	M8	Pg16	28	60	31	8
<b>T112MB-4CB</b>	160	110	130	3,5	192	142	440	142	M8	Pg16	28	60	31	8



# MONDIALTECH

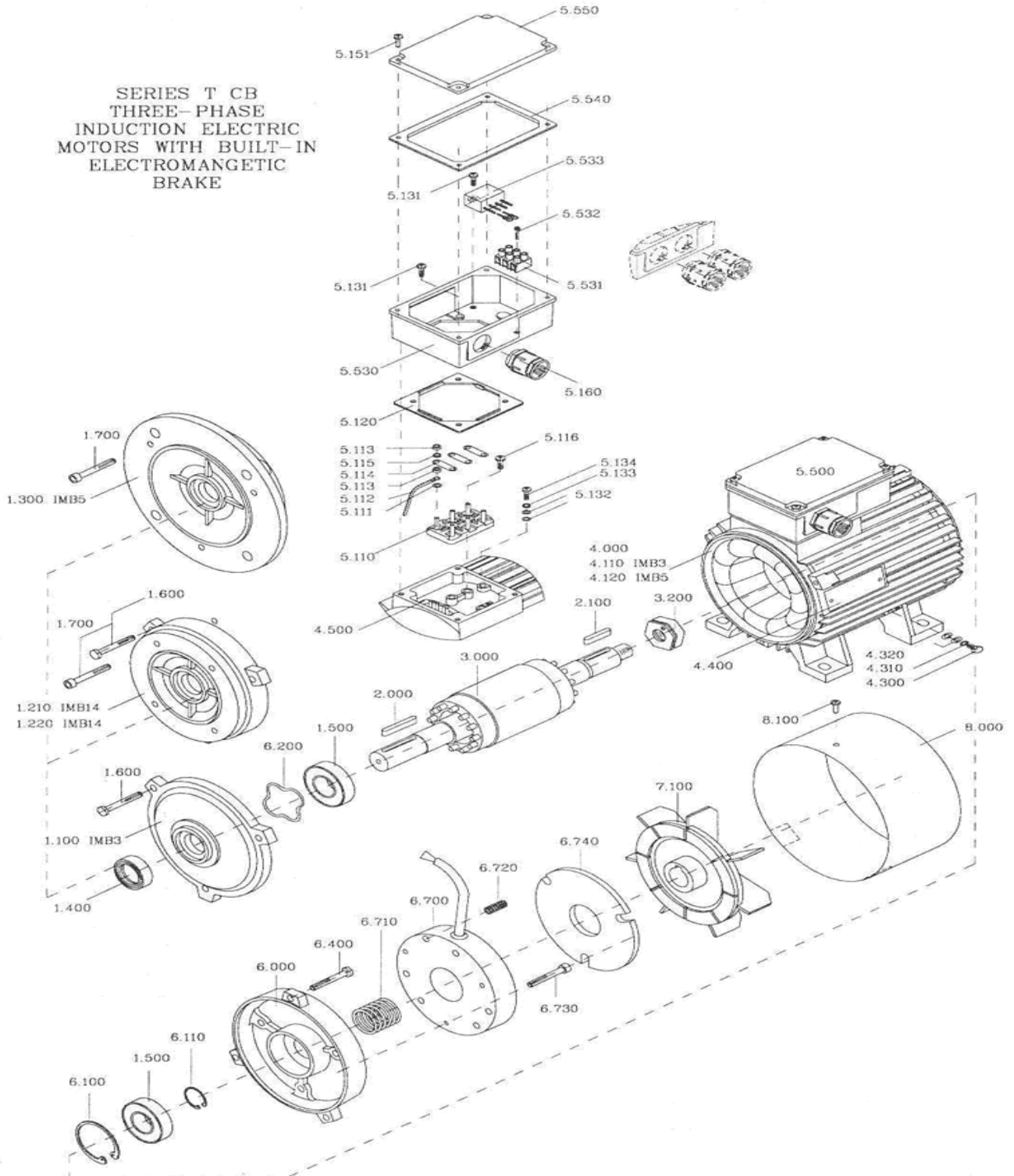
Forniture Industriali

Via Raimondo Dalla Costa 240/b  
41100 MODENA - ITALY  
Tel. +39 059 256090 Fax. +39 059 260983  
Codice R.E.A. 354046  
Partita IVA E Codice Fiscale: 03661810366  
e-Mail: [mondialtech@mondialtech.net](mailto:mondialtech@mondialtech.net)  
Web: <http://www.mondialtech.net>



Vasto assortimento di Cuscinetti SKF - FAG

## SERIES T CB THREE-PHASE INDUCTION ELECTRIC MOTORS WITH BUILT-IN ELECTROMANGETIC BRAKE





**MONDIALTECH**

Forniture Industriali

Via Raimondo Dalla Costa 240/b  
 41100 MODENA - ITALY  
 Tel. +39 059 250090 Fax: +39 059 260083  
 Codice R.E.A. 354046  
 Partita IVA E Codice Fiscale: 03061810366  
 e-Mail: [multitecinfo@mondialtech.net](mailto:multitecinfo@mondialtech.net)  
 Web: <http://www.mondialtech.net>

Vasto assortimento di Cuscinetti SKF - FAG



THREE-PHASE INDUCTION ELECTRIC MOTORS WITH BUILT-IN ELECTROMANGETIC BRAKE  
 SERIES T CB SPARE PARTS

- 1.100 Front bearing shield IMB3
- 1.210 Flange bearing shield IMB14 small
- 1.220 Flange bearing shield IMB14 large
- 1.300 Flange bearing shield IMB5
- 1.400 Radial oil seal IP55

- 3.000 Rotor
- 3.200 Special nut





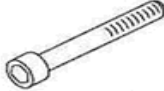






- 4.000 Stator
- 4.110 Stator with aluminium frame IMB3
- 4.120 Stator with aluminium frame IMB5
- 4.400 Nameplate
- 4.500 Gasket

- 5.500 Aluminium terminal box-complete
- 5.110 Terminal board
- 5.112 Terminal
- 5.114 Connection plate
- 5.120 Gasket
- 5.530 Aluminium terminal box
- 5.531 Array of terminals
- 5.533 Rectifier
- 5.550 Cover

- 6.000 Back bearing shield
- 6.200 Spacing ring
- 6.700 Electromagnet
- 6.710 Spring, big
- 6.720 Spring, small
- 6.740 Anchor

- 7.100 Fan - complete

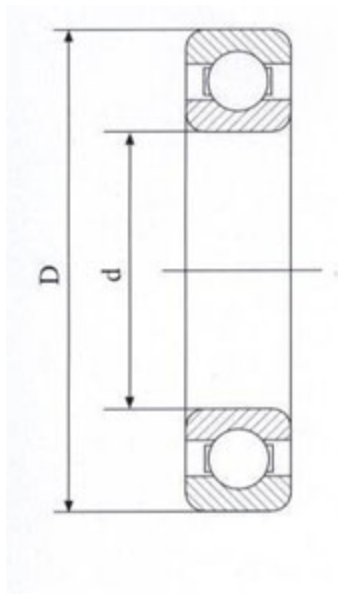
- 8.000 Fan cover

5.113	DIN 555	
4.310 5.115 5.133	DIN 127	
4.320 5.111 5.132	DIN 46320	
1.600 4.300 6.400	DIN 933	
1.700 6.730	DIN 6912	
5.116 5.131 5.134 5.151 8.100	DIN 7985	
5.532	DIN 84	
2.000 2.100	DIN 6885	
1.500	DIN 625	
5.160	EN 50262	
6.100 6.110	DIN 471	



## CUSCINETTI E ANELLI DI TENUTA

## BEARING DATA



Frame	DE	NDE	d	D	B
71	6202 ZZ	6202 ZZ	15	35	11
80	6204 ZZ	6204 ZZ	20	47	14
90	6205 ZZ	6205 ZZ	25	52	15
100	6206 ZZ	6206 ZZ	30	62	16
112	6306 ZZ	6306 ZZ	30	72	19
132	6308 ZZ	6308 ZZ	40	90	23
160	6309 C3	6309 C3	45	100	25
180	6311 C3	6311 C3	55	120	29
200	6312 C3	6312 C3	60	130	31
225	6313 C3	6313 C3	65	140	33
250	6314 C3	6314 C3	70	150	35
280	6316 C3	6316 C3	80	170	39
315 2P (Horizontal)	6217 C4	6217 C3	85	150	28
315 2P (Vertical)	6217 C4	7217	85	150	28
315 4-8P (Horizontal)	NU319 C3	6319 C3	95	200	45
315 4-8P (Vertical)	NU319C3	7319	95	200	45
355 2P (Horizontal)	6217 C4	6217 C3	85	150	28
355 2P (Vertical)	6217 C4	7217	85	150	28
355 4-8P (Horizontal)	NU324 C3	6324 C3	120	260	55
315 4-8P (Vertical)	NU324 C3	7324 C3	120	260	55



**MONDIALTECH**  
Forniture Industriali

Via Raimondo Dalla Costa 240/b  
41100 MODENA - ITALY  
Tel. +39 059 256090 Fax: +39 059 260883  
Codice R.E.A. 354046  
Partita IVA E. Codice Fiscale: 03061810366  
e-Mail: [monditecinfo@mondialtech.net](mailto:monditecinfo@mondialtech.net)  
Web: <http://www.mondialtech.net>

Vasto assortimento di Cuscinetti SKF - FAG

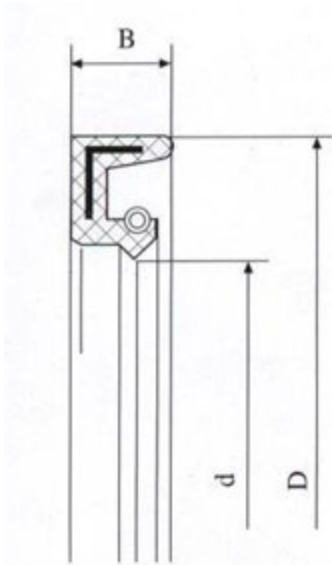
**LK**  
Pagamenti di Qualità

**CSC**  
Cuscinetti Standard

**MONDIAL**  
Cuscinetti a Balli

## ANELLI DI TENUTA

## OIL SEAL DATA



Frame	d	DE D	B	d	NED D	B
80	20	35	5	20	35	5
90	25	40	5	25	40	5
100	30	52	7	30	52	7
112	30	52	7	30	52	7
132	40	62	8	40	62	8
160	45	65	8	45	65	8
180	55	75	8	55	75	8
200	60	80	8	60	80	8
225	65	90	10	65	90	10
250	70	95	10	70	95	10
280	80	100	10	80	100	10
315 2P	100	130	12	100	130	12
315 4-8P	115	140	12	115	140	12
355 2P	100	130	12	100	130	12
355 4-8P	140	170	12	140	170	12



**MONDIALTECH**

Forniture Industriali

Via Raimondo Dalla Costa 240/b  
 41100 MODENA - ITALY  
 Tel. +39 059 250090 Fax: +39 059 260083  
 Codice R.E.A. 354046  
 Partita IVA E Codice Fiscale: 03061810366  
 e-Mail: [multitecinfo@mondialtech.net](mailto:multitecinfo@mondialtech.net)  
 Web: <http://www.mondialtech.net>

Vasto assortimento di Cuscinetti SKF - FAG

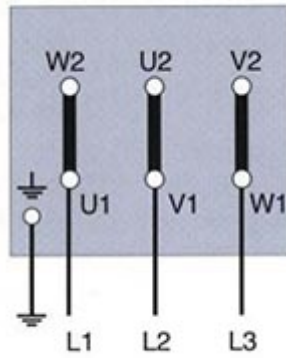


**SCHEMI DI COLLEGAMENTO CONNECTION DIAGRAMS**

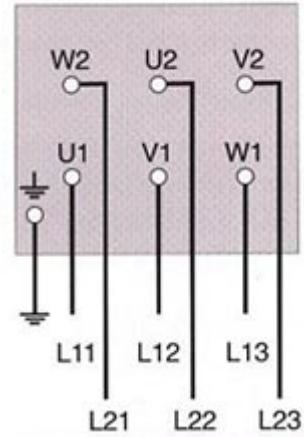
Three Phase motors with cage rotors



Star Connection

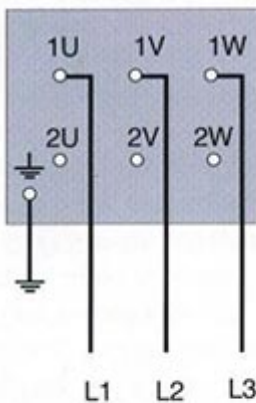


Delta Connection

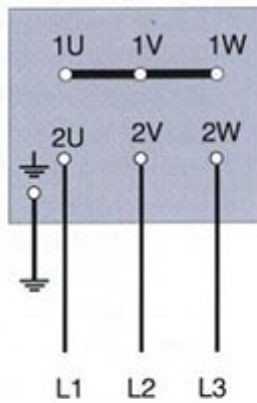


Connection to star-delta starter

**Multi-speed motors in Dahlander connection (Tapped Winding).**

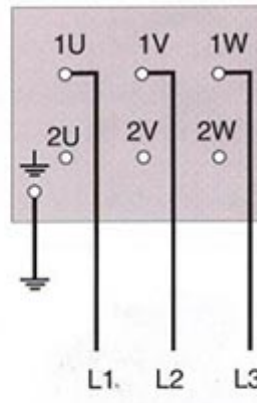


Low speed

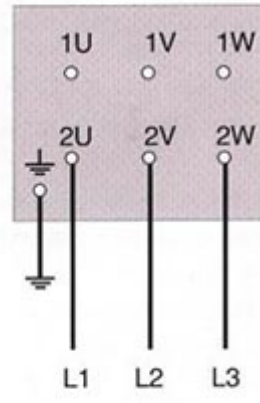


High speed

**Multi-speed motors with 2 separate Windings.**



Low speed



High speed





**MONDIALTECH**

Forniture Industriali

Via Raimondo Dalla Costa 240/b  
 41100 MODENA - ITALY  
 Tel. +39 059 250090 Fax: +39 059 260083  
 Codice R.E.A. 354046  
 Partita IVA E. Codice Fiscale: 03061810366  
 e-Mail: [mondialtech@mondialtech.net](mailto:mondialtech@mondialtech.net)  
 Web: <http://www.mondialtech.net>

Vasto assortimento di Cuscinetti SKF - FAG



**POSIZIONI DI MONTAGGIO**

**MOUNTING ARRANGEMENTS**

FOOT MTG HORIZ		FLANGE MTG		FACE MTG	
B3  IM1001	 IM1002	B5  IM3001		B14  IM3601	
B6  IM1051	 IM1052	V1  IM3011		V18  IM3611	
B7  IM1061	 IM1062	V3  IM3031		V19  IM3631	
B8  IM1071	 IM1072	<b>FOOT / FLANGE MTG</b>		<b>FOOT / FACE MTG</b>	
		B3/B5  IM2001		B3/B14  IM2101	
FOOT MTG VERT					
V5  IM1011		V1/ V5  IM2011		V5/ V18  IM2111	
V6  IM1031		V3/ V6  IM2031		V6/ V19  IM2131	



**MONDIALTECH**

Forniture Industriali

Via Raimondo Dalla Costa 240/b  
41100 MODENA - ITALY  
Tel. +39 059 256090 Fax: +39 059 260883  
Codice R.E.A. 354046  
Partita IVA E. Codice Fiscale: 03661810366  
e-Mail: [monditecinfo@mondialtech.net](mailto:monditecinfo@mondialtech.net)  
Web: <http://www.mondialtech.net>

Vasto assortimento di Cuscinetti SKF - FAG



**RUMORE**

**NOISE**

Output kW	synchronous speed r/min									
	3000		1500		1000		750		600	
	no load	load	no load	load	no load	load	no load	load	no load	load
0.18					-	-	52	60		
0.25	-	-	-	-						
0.37					54	61	56	64		
0.55			58	63						
0.75	67	69			57	64	59	67		
1.1			61	66						
1.5	72	74			61	68	61	69		
2.2			64	69	64	71	64	72		
3	76	78							-	-
4	77	79	65	70	69	76				
5.5			71	76			68	76		
7.5	80	82								
11			75	80	73	80	70	78		
15	86	88		79			79			
18.5			76	80			73	80		
22	89	91			76	82				
30			79	83			75	82		
37	92	94	81	85	78	84	76	83		
45			81	84				82		
55	93	95	83	86	80	85			82	89
75			86	89					82	88
90	94	96			85	90	82	88		
110			93	96						97
132	96	98				89			90	
160			97	100						96
200	99	101					90	95		
250			101	104	92	96				
315	103	105					-	-	-	-



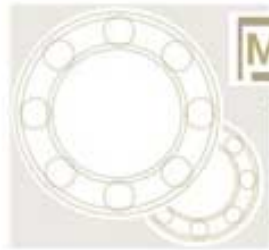
## VIBRAZIONE

## VIBRATION

Frame no.	< 132		> 132~225		> 225~355	
Synchronous speed	600~1800	> 1800~3600	600~1800	> 1800~3600	500~1800	> 1800~3600
Vibration Class	Effective Value of Vibration speed mm/s					
N	1.8		2.8		3.5	
R	0.71	1.12	1.12	1.80	1.80	2.80
S	0.45	0.71	0.71	1.12	1.12	1.80

I valori effettivi della velocità di vibrazione (cioè i limiti di severità di vibrazione) dei motori a vuoto non dovrebbero eccedere i valori della classe N specificati nella tabella sopra. La classe R è disponibile a richiesta.

The effective value of the vibration velocity (i.e. the limits of vibration severity) of motors at no load should not exceed the value of class N specified in table above. Class R is available on request.



**MONDIALTECH**

Forniture Industriali

Via Raimondo Dalla Costa 240/b  
41100 MODENA - ITALY  
Tel. +39 059 250090 Fax: +39 059 260083  
Codice R.E.A. 354046  
Partita IVA E. Codice Fiscale: 03061810366  
e-Mail: [mondialtech@mondialtech.net](mailto:mondialtech@mondialtech.net)  
Web: <http://www.mondialtech.net>

Vasto assortimento di Cuscinetti SKF - FAG

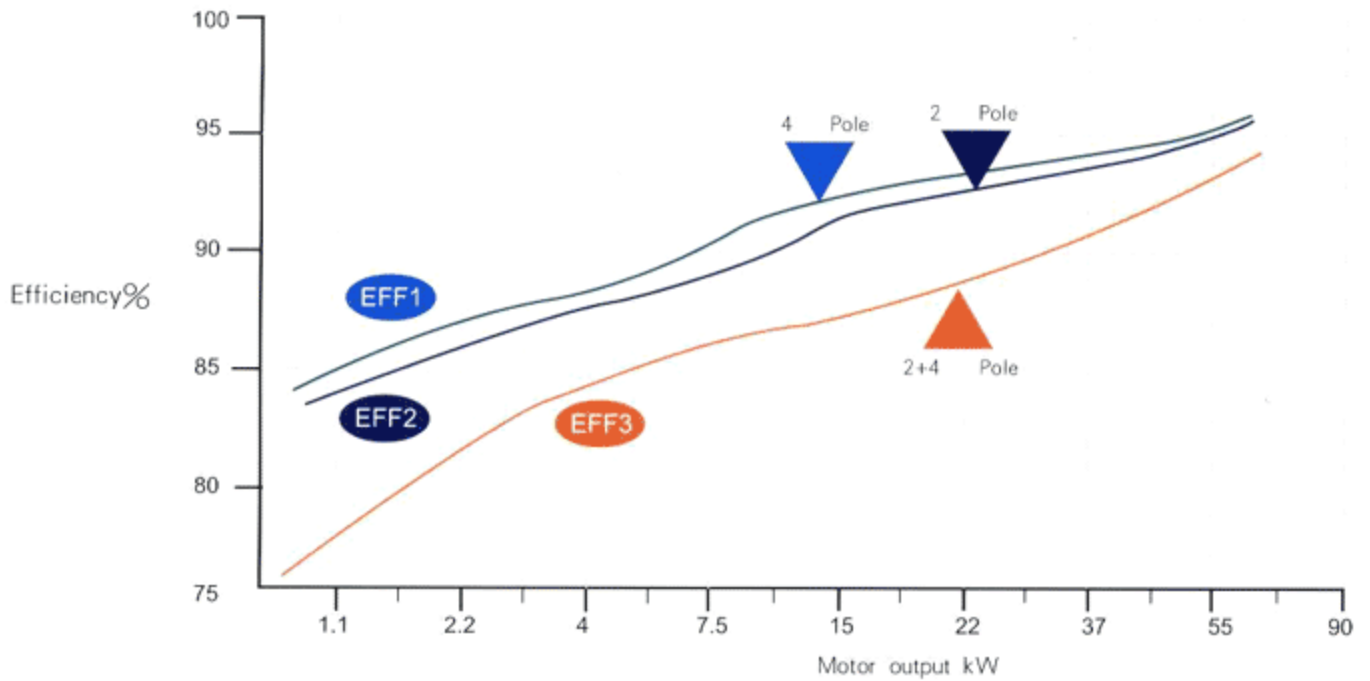
LK  
Pagamenti di Qualità

CSC  
Credibilità Economica

MONDIAL  
Cultura e Balli

## OUTPUT & EFFICIENCY

The contrast between EFF1, EFF2 and EFF3 in CEMP-Eu





**MONDIALTECH**

Forniture Industriali

Via Raimondo Dalla Costa 2403  
 41100 MODENA - ITALY  
 Tel. +39 059 250090 Fax: +39 059 260083  
 Codice R.E.A. 354046  
 Partita IVA E Codice Fiscale: 03661810366  
 e-Mail: [mondialtech@mondialtech.net](mailto:mondialtech@mondialtech.net)  
 Web: <http://www.mondialtech.net>



Vasto assortimento di Cuscinetti SKF - FAG

2 pole			
output kW	efficiency %		
	<b>EFF1</b> equal to or above ( ≥ )	<b>EFF2</b> equal to or above ( ≥ )	<b>EFF3</b> below ( < )
1.1	82,8		76,2
1.5	84,1		78,5
2.2	85,6		81,0
3	86,7		82,6
4	87,6		84,2
5.5	88,6		85,7
7.5	89,5		87,0
11	90,5		88,4
15	91,3		89,4
18.5	91,8		90,0
22	92,2		90,5
30	92,9		91,4
37	93,3		92,0
45	93,7		92,5
55	94,0		93,0
75	94,6		93,6
90	95,0		93,9

4 pole			
output kW	efficiency %		
	<b>EFF1</b> equal to or above ( ≥ )	<b>EFF2</b> equal to or above ( ≥ )	<b>EFF3</b> below ( < )
1.1	83,8		76,2
1.5	85,0		78,5
2.2	86,4		81,0
3	87,4		82,6
4	88,3		84,2
5.5	89,2		85,7
7.5	90,1		87,0
11	91,0		88,4
15	91,8		89,4
18.5	92,2		90,0
22	92,6		90,5
30	93,2		91,4
37	93,6		92,0
45	93,9		92,5
55	94,2		93,0
75	94,7		93,6
90	95,0		93,9